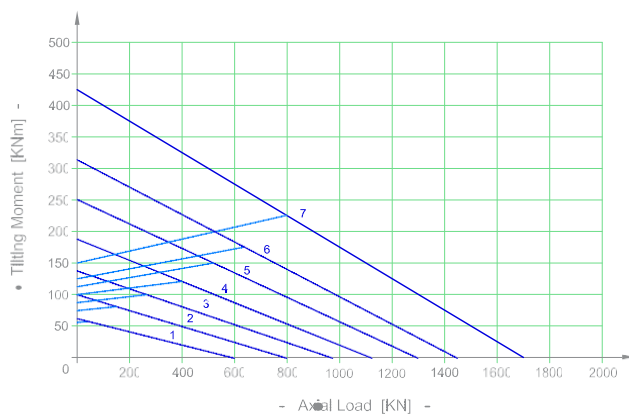
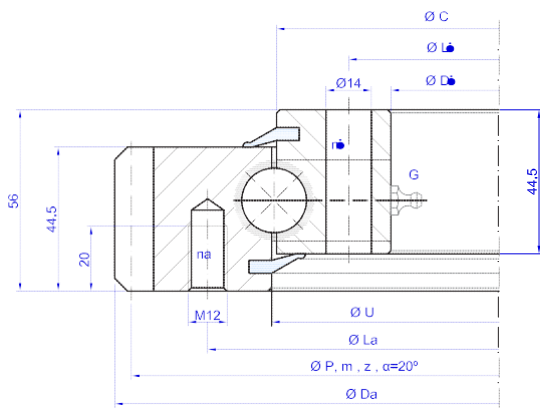


External gear

E.20.B



Bearing Type	Dimensions				Fixing holes				Gear teeth			Tooth Force		Mass
	Da mm	U mm	C mm	Di mm	La mm	na n°	Li mm	ni n°	P mm	m	z n°	Fz nor KN	Fz max KN	Weight KG
1 E.505.20.00.B	503,3	415,5	412,5	342	455	20	368	24	495	5	99	17,8	24,9	31
2 E.650.20.00.B	640,3	545,5	542,5	472	585	28	498	32	630	6	105	21,2	29,7	43
3 E.750.20.00.B	742,3	645,5	642,5	572	685	32	598	36	732	6	122	21,2	29,7	52
4 E.850.20.00.B	838,1	745,5	742,5	672	785	36	698	40	828	6	138	21,2	29,7	59
5 E.950.20.00.B	950,1	845,5	842,5	772	885	36	798	40	936	8	117	28,2	39,6	71
6 E.1050.20.00.B	1046,1	945,5	942,5	872	985	40	898	44	1032	8	129	28,2	39,6	77
7 E.1200.20.00.B	1198,1	1095,5	1092,5	1022	1135	44	1048	48	1184	8	148	28,2	39,6	91

G = N°4 x Grease nipples DIN 71412 AM 8x1 equally-spaced

Ask for a detailed drawing of the bearing, values may differ.