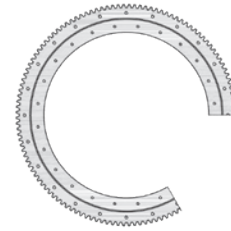
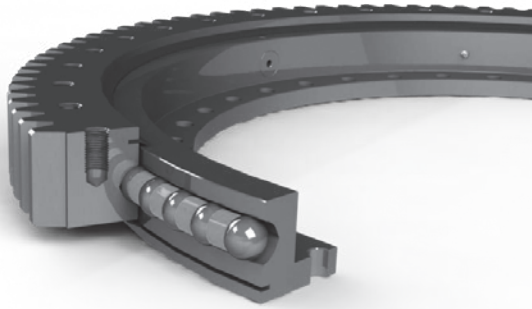


# E.20.C



vnější ozubení

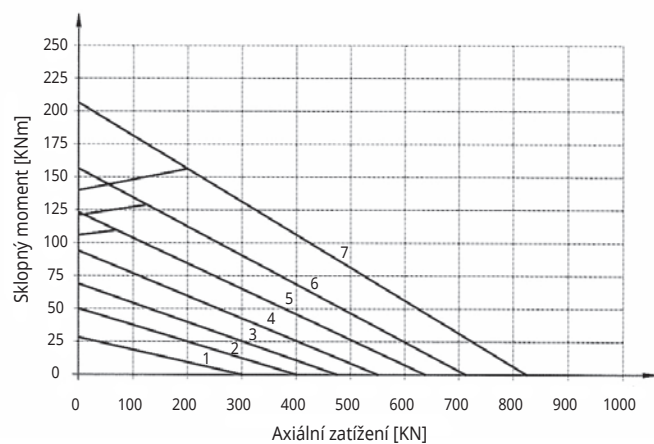
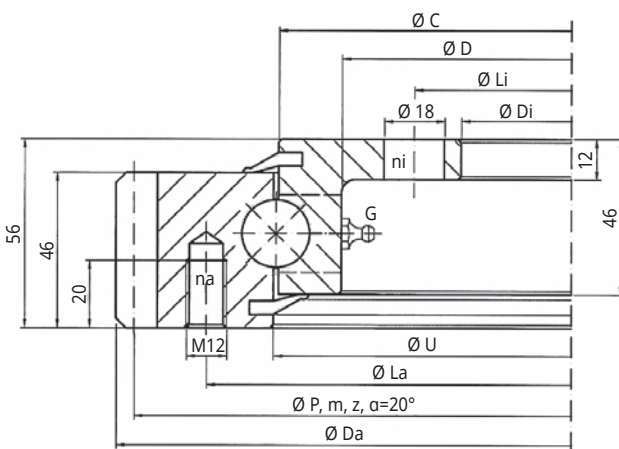
## Otoč s vnějším ozubením, vnitřní příruba

Kuličkové jednořadé ložisko

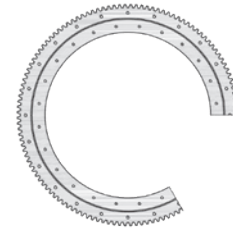
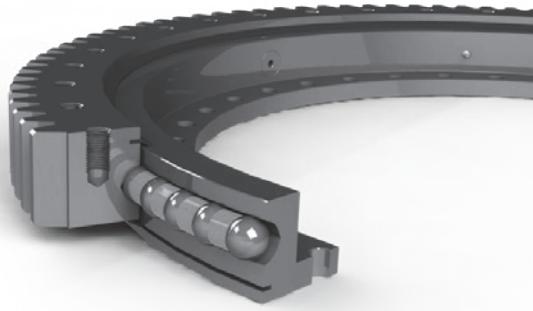
Označení	Rozměry					Upevňovací díry					Parametry ozubení			Síla na zub		Hmotnost
	Da	U	C	D	Di	La	na	Li	ni	P	m	zubů	Fz nor	Fz max	m	
	mm	mm	mm	mm	mm	mm	n°	mm	n°	mm		n°	kN	kN	kg	
1	<b>E.505.20.00.C</b>	504,0	415,5	412,5	375	304	455	10	332	12	495	5	99	17,8	24,9	30
2	<b>E.650.20.00.C</b>	640,8	545,5	542,5	505	434	585	14	462	14	630	6	105	21,2	29,7	41
3	<b>E.750.20.00.C</b>	742,8	645,5	642,5	605	534	685	16	562	16	732	6	122	21,2	29,7	49
4	<b>E.850.20.00.C</b>	838,8	745,5	742,5	705	634	785	18	662	16	828	6	138	21,2	29,7	55
5	<b>E.950.20.00.C</b>	950,4	845,5	842,5	805	734	885	18	762	18	936	8	117	28,3	39,6	66
6	<b>E.1050.20.00.C</b>	1046,4	945,5	942,5	905	834	985	20	862	20	1032	8	129	28,2	39,6	71
7	<b>E.1200.20.00.C</b>	1198,4	1095,5	1092,5	1055	984	1135	22	1012	20	1184	8	148	28,3	39,6	83

$G = N^{\circ}4 \times$  mazací hlavice DIN 71412 AM 8x1 stejně rozložené.

Požádejte o podrobný výkres ložiska, hodnoty se mohou lišit.



# E.32.C



vnější ozubení

## Otoč s vnějším ozubením, vnitřní příruba

Kuličkové jednořadé ložisko

Označení	Rozměry					Upevňovací díry				Parametry ozubení			Síla na zub		Hmotnost	
	Da	U	C	D	Di	La	na	Li	ni	P	m	zubů	Fz nor	Fz max	m	
	mm	mm	mm	mm	mm	mm	n°	mm	n°	mm		n°	kN	kN	kg	
1	<b>E.1100.32.00.C</b>	1098	955	955	893	805	1016	30	845	30	1080	9	120	49,9	69,9	165
2	<b>E.1200.32.00.C</b>	1200	1055	1055	993	905	1116	30	945	30	1180	10	118	55,5	77,6	183
3	<b>E.1300.32.00.C</b>	1300	1155	1155	1093	1005	1216	36	1045	36	1280	10	128	55,5	77,6	200
4	<b>E.1400.32.00.C</b>	1400	1255	1255	1193	1105	1316	42	1145	42	1380	10	138	55,5	77,6	216
5	<b>E.1500.32.00.C</b>	1500	1355	1355	1293	1205	1416	42	1245	42	1480	10	148	55,5	77,6	234
6	<b>E.1600.32.00.C</b>	1600	1455	1455	1393	1305	1516	48	1345	48	1580	10	158	55,5	77,6	250

G = N°4 × mazací hlavice DIN 71412 AM 8×1 stejně rozložené.

Požádejte o podrobný výkres ložiska, hodnoty se mohou lišit.

