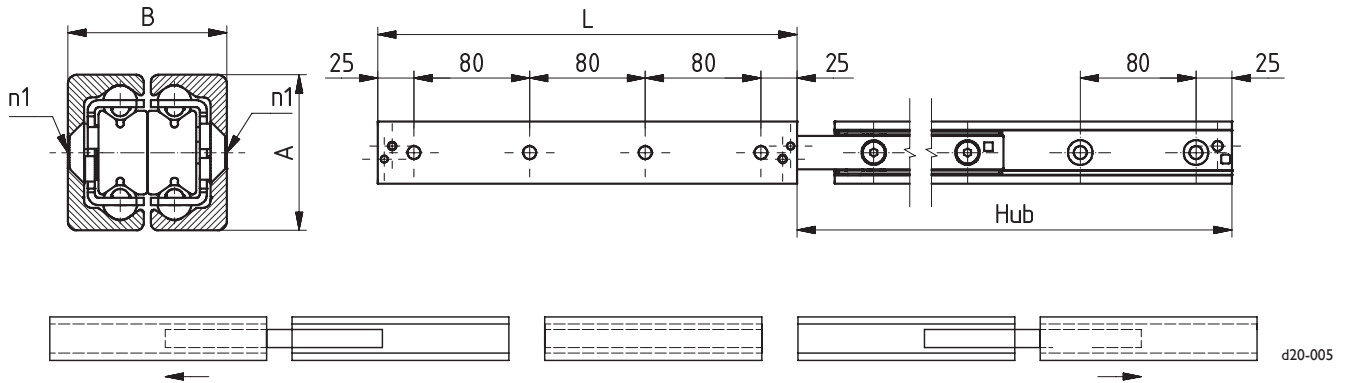


7.2 Baureihe LCAD 43 - Vollauszug (>100% Hublänge)



Kurzzeichen	Hub mm	Teleskopschiene			Tragzahlen	
		L mm	Bohrung Anzahl	Gewicht kg	C_{0rad} N	C_{0ax} N
LCAD 43-0210	246	210	3	2,33	631	449
LCAD 43-0290	316	290	4	3,22	1.158	819
LCAD 43-0370	416	370	5	4,11	1.349	954
LCAD 43-0450	486	450	6	5,00	1.370	1.298
LCAD 43-0530	556	530	7	5,88	1.229	1.229
LCAD 43-0610	626	610	8	6,77	1.115	1.115
LCAD 43-0690	726	690	9	7,66	939	939
LCAD 43-0770	796	770	10	8,55	870	870
LCAD 43-0850	866	850	11	9,44	812	812
LCAD 43-0930	966	930	12	10,32	714	714
LCAD 43-1010	1.036	1.010	13	11,21	674	674
LCAD 43-1090	1.106	1.090	14	12,10	629	629
LCAD 43-1170	1.206	1.170	15	12,99	576	576
LCAD 43-1250	1.276	1.250	16	13,88	546	546
LCAD 43-1330	1.376	1.330	17	14,76	503	503
LCAD 43-1410	1.446	1.410	18	15,65	473	473
LCAD 43-1490	1.516	1.490	19	16,54	464	464
LCAD 43-1570	1.586	1.570	20	17,43	443	443
LCAD 43-1650	1.686	1.650	21	18,32	415	415
LCAD 43-1730	1.756	1.730	22	19,20	397	397
LCAD 43-1810	1.856	1.810	23	20,09	376	376
LCAD 43-1890	1.926	1.890	24	21,00	364	364
LCAD 43-1970	2.026	1.970	25	21,87	344	344

Werden die Anschlagschrauben entfernt, ist der beidseitige Gesamthub 2 x Hub dieser Tabelle.

Für diese Baureihe (Einfachhub) sind standardmäßig Verriegelungen in ausgeschobenem und/oder eingeschobenem Zustand lieferbar.

