



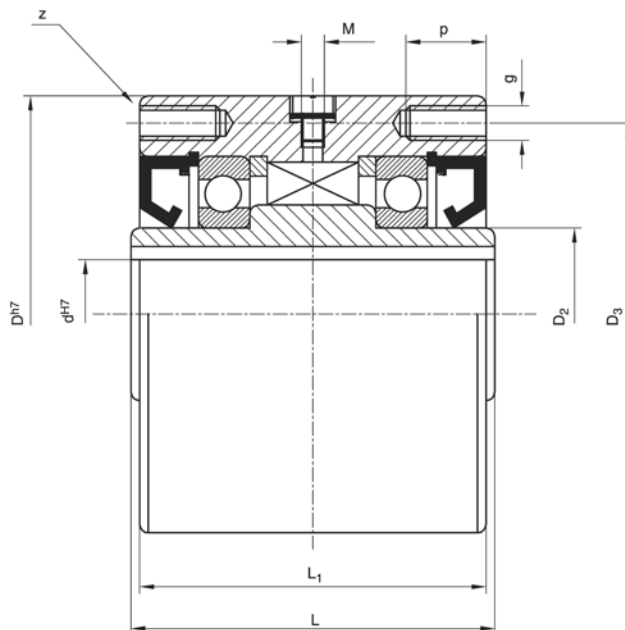
Samostředící

Tolerance hřídele h6

$$T_{MAX} = 1,7 \times T_N$$

GO - GR s mazacím tukem

GO - GRL s labyrintovým těsněním a mazacím tukem



	GO 300		GO 400		GO 500		GO 600		GO 700	
	dH7	b x h	dH7	b x h	dH7	b x h	dH7	b x h	dH7	b x h
Metrické vrtání	13 - 20	standard	18	6 x 6	30	8 x 7	45	14 x 9	60/65	18 x 11
Palcové vrtání	3/4"	3/16" x 3/16"	3/4"	3/16" x 3/16"	1" 1"+1/8" 1"+1/4"	1/4" x 1/4" 1/4" x 1/4" 1/4" x 1/4"	1"+1/2" 1"+3/8" 1"+5/8" 1"+3/4" 1"+7/8"	3/8" x 3/8"	2" 2"+1/4" 2"+1/2" 2"+3/4"	1/2" x 1/2" 1/2" x 1/2" 5/8" x 5/8" 5/8" x 7/16"

Typ	L [mm]	L ₁ [mm]	d ^{H7} [mm]	D ₂ [mm]	D ₃ [mm]	z	g	P [mm]	M	Vnitřní kroužek n _{max} [min-1] ^{*1}	Vnitřní kroužek n _{max} [min-1] ^{*2}	Vnější kroužek n _{max} [min-1]	T _N [Nm]	Hmotnost [kg]
GO 300	63,50	60,3	76,20	30	66,7	4	M6	13	M4	3000	3600	900	320	1,5
GO 400	70,10	68,2	88,90	30	73,0	4	M8	16	M4	2800	3600	850	560	2,7
GO 500	89,15	85,7	107,95	45	92,1	4	M8	19	M4	2600	3000	800	1590	4,7
GO 600	95,50	92,0	136,52	60	120,6	6	M8	19	M4	2200	2400	750	3040	8,0
GO 700	127,00	123,8	181,00	100	158,8	8*	M10	19	M4	1600	2000	500	5800	19,8

*6 otvorů rozmístěných po 60° plus 2 zvláštní otvory po 180°

*1 Olejem mazaná vodovzdorná volnoběžka

*2 Tukem mazaná volnoběžka s labyrintovým těsněním