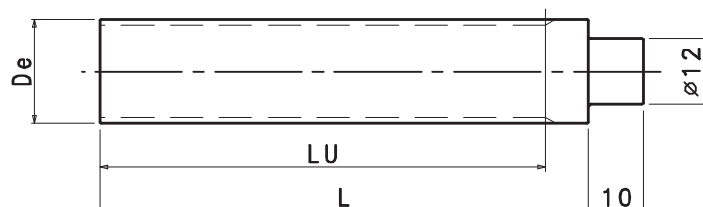
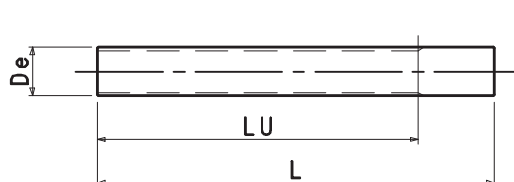


Standardní ozubené tyče

Materiál: hliník 6082 T6 UNI 9006/4



T 2,5 Rozteč 2,5 mm

Označ.	Obj. č.	Počet zubů	De [mm]	Lu [mm]	L [mm]
T2,5-10	BT25010	10	7,42	50	75
T2,5-12	BT25012	12	9,00	50	75
T2,5-13	BT25013	13	9,80	50	75
T2,5-14	BT25014	14	10,60	50	75
T2,5-15	BT25015	15	11,40	50	75
T2,5-16	BT25016	16	12,20	50	75
T2,5-17	BT25017	17	13,00	50	75
T2,5-18	BT25018	18	13,80	50	75
T2,5-19	BT25019	19	14,60	90	120
T2,5-20	BT25020	20	15,40	90	120
T2,5-21	BT25021	21	16,20	90	120
T2,5-22	BT25022	22	17,00	125	140
T2,5-24	BT25024	24	18,55	125	140
T2,5-26	BT25026	26	20,15	125	140
T2,5-27	BT25027	27	20,95	125	140
T2,5-28	BT25028	28	21,75	125	140
T2,5-29	BT25029	29	22,55	125	140
T2,5-30	BT25030	30	23,35	125	140
T2,5-32	BT25032	32	24,95	125	140
T2,5-34	BT25034	34	26,55	125	140
T2,5-35	BT25035	35	27,35	132	140
T2,5-36	BT25036	36	28,10	132	140
T2,5-38	BT25038	38	29,70	132	140
T2,5-40	BT25040	40	31,30	132	140
T2,5-42	BT25042	42	32,90	140	140
T2,5-44	BT25044	44	34,50	140	140
T2,5-45	BT25045	45	35,30	140	140
T2,5-48	BT25048	48	37,70	140	140
T2,5-50	BT25050	50	39,29	160	160
T2,5-60	BT25060	60	47,25	160	160
T2,5-65	BT25065	65	51,20	160	160
T2,5-70	BT25070	70	55,20	160	160
T2,5-72	BT25072	72	56,80	160	160
T2,5-90	BT25090	90	71,12	160	160
T2,5-100	BT25100	100	79,08	160	160

T 5 Rozteč 5 mm

Označ.	Obj. č.	Počet zubů	De [mm]	Lu [mm]	L [mm]
T5-10	BT05010	10	15,05	125	140
T5-11	BT05011	11	16,65	125	140
T5-12	BT05012	12	18,25	125	140
T5-13	BT05013	13	19,85	125	140
T5-14	BT05014	14	21,45	132	140
T5-15	BT05015	15	23,05	132	140
T5-16	BT05016	16	24,60	140	140
T5-17	BT05017	17	26,20	140	140
T5-18	BT05018	18	27,80	140	140
T5-19	BT05019	19	29,40	140	140
T5-20	BT05020	20	31,00	160	160
T5-21	BT05021	21	32,70	160	160
T5-22	BT05022	22	34,15	160	160
T5-23	BT05023	23	35,85	160	160
T5-24	BT05024	24	37,40	160	160
T5-25	BT05025	25	38,95	160	160
T5-26	BT05026	26	40,60	160	160
T5-27	BT05027	27	42,20	160	160
T5-28	BT05028	28	43,75	160	160
T5-29	BT05029	29	45,35	160	160
T5-30	BT05030	30	46,95	160	160
T5-32	BT05032	32	50,10	160	160
T5-34	BT05034	34	53,25	160	160
T5-35	BT05035	35	54,85	160	160
T5-36	BT05036	36	56,45	160	160
T5-37	BT05037	37	58,06	160	160
T5-38	BT05038	38	59,65	160	160
T5-40	BT05040	40	62,85	160	160
T5-42	BT05042	42	66,00	160	160
T5-44	BT05044	44	69,20	160	160
T5-45	BT05045	45	70,80	160	160
T5-46	BT05046	46	72,40	160	160
T5-48	BT05048	48	75,55	160	160
T5-50	BT05050	50	78,75	160	160
T5-60	BT05060	60	94,65	160	160
T5-72	BT05072	72	113,75	160	160
T5-80	BT05080	80	126,48	160	160
T5-90	BT05090	90	142,40	160	160
T5-100	BT050100	100	158,31	160	160

T 10 Rozteč 10 mm

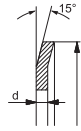


Označ.	Obj. č.	Počet zubů	De [mm]	Lu [mm]	L [mm]
T10-10	BT10010	10	29,98	140	140
T10-11	BT10011	11	33,16	140	140
T10-12	BT10012	12	36,35	140	140
T10-13	BT10013	13	39,50	140	140
T10-14	BT10014	14	42,70	160	160
T10-15	BT10015	15	45,90	160	160
T10-16	BT10016	16	49,10	160	160
T10-17	BT10017	17	52,25	160	160
T10-18	BT10018	18	55,45	160	160
T10-19	BT10019	19	58,65	160	160
T10-20	BT10020	20	61,80	160	160
T10-21	BT10021	21	65,00	160	160
T10-22	BT10022	22	68,20	160	160
T10-23	BT10023	23	71,35	160	160
T10-24	BT10024	24	74,55	160	160
T10-26	BT10026	26	80,90	160	160
T10-28	BT10028	28	87,25	160	160
T10-30	BT10030	30	93,65	160	160
T10-32	BT10032	32	100,00	160	160
T10-34	BT10034	34	106,40	160	160
T10-36	BT10036	36	112,75	160	160
T10-38	BT10038	38	119,10	160	160
T10-40	BT10040	40	125,45	160	160
T10-45	BT10045	45	141,40	160	160
T10-48	BT10048	48	150,95	160	160
T10-60	BT10060	60	189,10	160	160
T10-72	BT10072	72	227,29	160	160

Ozubené tyče s jinými počty zubů – na poptávku.

Příruby pro řemenice

Pro řemeny **T 2,5; T 5; T 10; T 20**

Počet zubů	Příruba - typ			
	d = 0,5 mm	d = 1 mm	d = 1 mm	d = 1,5 mm
	T 2,5	T 5	T 10	T 20
8				
9				
10		F 06		
11				
12	F 01	F 07	F 15	
13				
14	F 02	F 08	F 18	
15	F 02	F 09	F 19	
16	F 03	F 10	F 20	
17				
18	F 04	F 10	F 22	F 38
19	F 05	F 12	F 25	
20	F 06	F 12	F 25	F 43
21				
22	F 07	F 14	F 27	F 46
23				
24	F 07	F 15	F 29	F 50
25	F 07	F 17	F 29	F 52
26	F 08	F 17	F 30	
27		F 18	F 31	
28	F 08	F 18	F 32	
29				
30	F 09	F 19	F 33	F 59
31				
32	F 10	F 20	F 35	
33				
34				
35				
36	F 12	F 24	F 38	
37				
38				
39				
40	F 14	F 25	F 41	
41				
42		F 26		
43				
44	F 15			
45				
46				
47				
48				
49				
50				
51				
52				
53				
54				
55				
56				
57				
58				
59				
60				
61				
62				
63				
64				
65				
66				

Počet zubů			
F 01	13	10	6
F 02	15	12	8
F 03	16	13	9,5
F 04	17,5	14,5	11,6
F 05	18	15	11,5
F 06	20	16,5	12,2
F 07	23	18	12,5
F 08	25	21,5	15
F 09	28	24	17,8
F 10	32	27,5	23
F 11	35	30,5	23
F 12	36	31	25
F 13	37	33	25
F 14	38	34	26,5
F 15	42	38	30,5
F 16	43	39	31
F 17	44	40,5	32,5
F 18	48	43,5	37
F 19	51	47	40
F 20	54	50,5	43
F 21	57	52	46
F 22	60	57	47
F 23	61	56,5	49
F 24	64	57	47
F 25	66	63	52
F 26	70	66,5	53
F 27	75	68,5	60
F 28	79	72,5	60
F 29	83	78	68
F 30	87	82,5	72
F 31	91	85,5	76
F 32	93	89	80
F 33	97	93,8	83
F 34	102	97	82,5
F 35	106	101	90
F 36	112	105,5	91
F 37	115	109	94
F 38	120	112,5	99,5
F 39	123	117,5	107
F 40	128	124	107
F 41	131	125,5	115
F 42	135	128,5	115
F 43	138	132	121
F 44	140	125	107
F 45	142	137	120
F 46	146	133	107
F 47	148	143	132
F 48	150	145	130
F 49	154	142	122
F 50	158	153	138,5
F 51	160	148	120
F 52	168	161	148
F 53	175	170	157
F 54	180	174	154
F 55	184	168	135
F 56	188	176	150
F 57	192	187	173
F 58	198	180	150
F 59	200	193	180
F 60	205	189	160
F 61	212	200	162
F 62	226	214	190
F 63	230	222	200
F 64	240	224	192
F 65	250	228	200
F 66	256	240	220
F 67	265	240	213
F 68	275	253	225
F 69	286	277	242
F 70	296	287	260
F 71	300	280	252
F 72	325	305	278
F 73	350	330	302
F 74	375	355	328
F 75	405	380	354
F 76	430	406	380
F 77	455	432	405
F 78	480	457	430
F 79	530	508	481
F 80	595	572	544