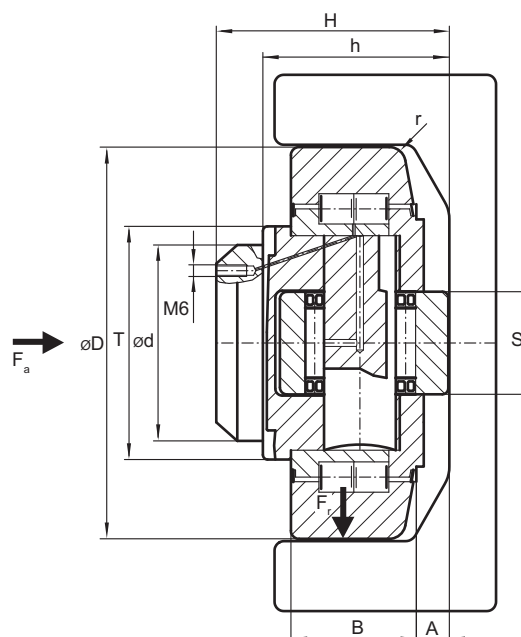
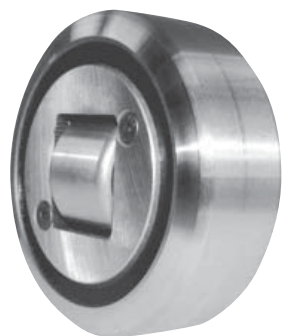


Pojezdové rolny



Označení	Rozměry [mm]									Únosnost [kN]						Hmot. [kg]
	øD	ød ^{0,05}	T	h	H	A	B	S	r	Stat. zatížení		Dynam. zatížení		F _a	F _r	
										C _a	C _r	C _a	C _r			
HVB 4.053*	52,5	30	40	27,0	33,0	5,0	17	15	2	7	32	7	24	1,68	5,23	0,46
HVB 4.054*	62,0	30	42	30,5	37,5	2,5	20	20	3	11	35,5	11	31	3,10	9,40	0,53
HVB 4.055	70,1	35	48	36,0	44,0	2,5	23	22	4	14	51	13	45,5	3,73	11,30	0,80
HVB 4.056	77,7	40	54	36,5	48,0	3,0	23	24	4	18	56,8	18	48	3,87	11,72	1,00
HVB 4.057	78,1	40	54	29,0	40,7	3,0	23	24	4	18	56,8	18	48	3,87	11,72	0,87
HVB 4.058	88,4	45	59	44,0	57,0	3,5	30	26	4	23	72	23	68	6,76	20,47	1,62
HVB 4.059	101,8	50	67	33,0	46,0	3,0	28	30	3	27	82	25	73	6,70	20,11	1,74
HVB 4.060	107,7	55	71	40,0	54,0	3,0	31	34	5	36	95	31	81	7,16	21,68	2,27
HVB 4.061	107,7	60	71	55,0	69,0	4,0	31	34	5	36	95	31	81	7,16	21,68	2,82
HVB 4.062	123,0	60	80	56,0	72,3	5,0	37	40	5	50	132	43	110	10,20	30,92	3,89
HVB 4.063	149,0	60	108	58,5	78,5	5,5	45	50	3	71	190	68	151	17,80	54,02	6,52

*Bez možnosti domazávání.

Nerezová provedení, s excentrem, nebo s axiálním ložiskem na poptávku.