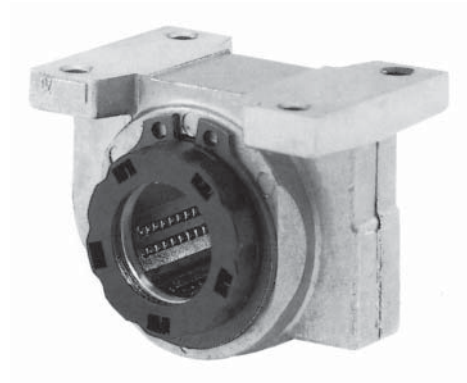


Jednoduché uzavřené provedení

Těleso ze slitiny Al



Označení	Rozměry [mm]										Únosnost [N]		Hmotnost [kg]
	ød	øD ^{H6}	A	H1	^{+0,01} _{H^{-0,02}}	E	E1	A1	E2	ød1	C _d	C _o	
MAG-12-KS	12	22	42	34	18	32	20	32 ^{±0,15}	23 ^{±0,15}	4,5	830	910	0,06
MAG-16-KS	16	26	50	41	22	35	22	40 ^{±0,15}	26 ^{±0,15}	4,5	1020	1120	0,08
MAG-20-KS	20	32	60	47,5	25	42	28	45 ^{±0,15}	32 ^{±0,15}	4,5	2020	2220	0,16
MAG-25-KS	25	40	74	60	30	54	40	60 ^{±0,15}	40 ^{±0,15}	5,5	3950	4350	0,31
MAG-30-KS	30	47	84	67	35	60	48	68 ^{±0,20}	45 ^{±0,20}	6,6	4800	5280	0,45
MAG-40-KS	40	62	108	87	45	78	56	86 ^{±0,20}	58 ^{±0,20}	9,0	8240	9060	0,81
MAG-50-KS	50	75	130	98	50	70	72	108 ^{±0,20}	50 ^{±0,20}	9,0	12060	13270	1,65

Velikosti d8–50 s kuličkovými pouzdry LMEs, d60–80 s celokovovými pouzdry SDE.

Upevnění pouzdra v tělese pojistnými kroužky dle DIN 471.

Odpovídající příslušenství – viz str. 52–64.

Únosnosti jsou stanoveny při použití kalených a broušených vodicích tyčí – viz str. 66–69.

Upevňovací šrouby DIN 912-8.8, pružné kroužky DIN 7980.

Objednací číslo:

MAG	ø	KS	
			K – lineární kuličkové pouzdro standard LME (str. 15)
			V – celokovové kuličkové pouzdro SDE (str. 18)
			KS – lineární kuličkové pouzdro standard s/bez naklápění (str. 19)
			S – naklápěcí pouzdro pro velká zatížení SSE (str. 20)
			FM – kluzné pouzdro, samomazné (str. 22)
			průměr vodicí tyče
			lineární set, uzavřený