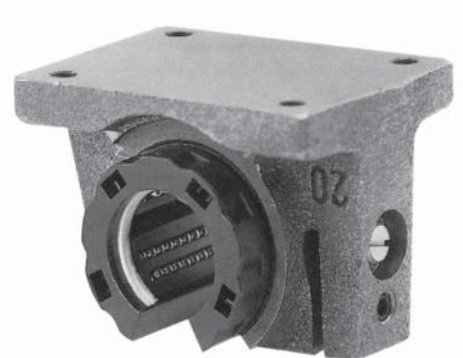


## Jednoduché otevřené provedení

Litínové těleso

Nastavitelná radiální vůle



Označení	Rozměry [mm]															Únosnost [N]		Hmotnost [kg]
	ød	øD <sup>H6</sup>	A	H	$h^{+0,01}_{-0,02}$	L	L1	L2	E1	E2	ød1	V	W	[°]	SW	C <sub>d</sub>	C <sub>o</sub>	
<b>GG-OPAJ-12-KS</b>	12	22	42	28	18	32	32	20	32 $±0,15$	23 $±0,15$	4,3	5,5	7,5	60	2,5	830	910	0,1
<b>GG-OPAJ-16-KS</b>	16	26	50	35	22	36	35	22	40 $±0,15$	26 $±0,15$	4,3	6,5	10	60	2,5	1020	1120	0,18
<b>GG-OPAJ-20-KS</b>	20	32	60	42	25	45	42	28	45 $±0,15$	32 $±0,15$	4,3	8	10	60	2,5	2020	2220	0,32
<b>GG-OPAJ-25-KS</b>	25	40	74	51	30	58	54	40	60 $±0,15$	40 $±0,15$	5,3	9	12,5	60	3	3950	4350	0,63
<b>GG-OPAJ-30-KS</b>	30	47	84	60	35	68	60	48	68 $±0,20$	45 $±0,20$	6,4	10	12,5	55	3	4800	5280	0,9
<b>GG-OPAJ-40-KS</b>	40	62	108	77	45	80	78	56	86 $±0,20$	58 $±0,20$	8,4	12	16,8	60	4	8240	9060	2,1
<b>GG-OPAJ-50-KS</b>	50	75	130	88	50	100	70	72	108 $±0,20$	50 $±0,20$	8,4	14	21	50	5	12060	13270	3,91
<b>GG-OPAJ-60-V</b>	60	90	160	105	60	125	92	95	132 $±0,25$	65 $±0,25$	10,5	15	27,2	50	5	8890	16800	7,79
<b>GG-OPAJ-80-V</b>	80	120	200	140	80	165	122	125	170 $±0,50$	90 $±0,50$	13	22	36,3	50	6	14560	25200	16,05

Velikosti d8–50 s kuličkovými pouzdry LMES, d60–80 s celokovovými pouzdry SDE.

Upevnění pouzdra v tělese pojistnými šroubky.

Odpovídající příslušenství - viz str. 52–64.

Únosnosti jsou stanoveny při použití kalených a broušených vodících tyčí - viz str. 66–69.

Upevňovací šrouby DIN 912-8.8, pružné kroužky DIN 7980.

### Objednací číslo:

GG-OPAJ

ø

KS

- K - lineární kuličkové pouzdro standard LME (str. 15)
- V - celokovové kuličkové pouzdro SDE (str. 18)
- KS - lineární kuličkové pouzdro standard s/bez naklápění (str. 19)
- S - naklápěcí pouzdro pro velká zatížení SSE (str. 20)
- FM - kluzné pouzdro, samomazné (str. 22)

průměr vodící tyče

lineární set, otevřený, naříznutý