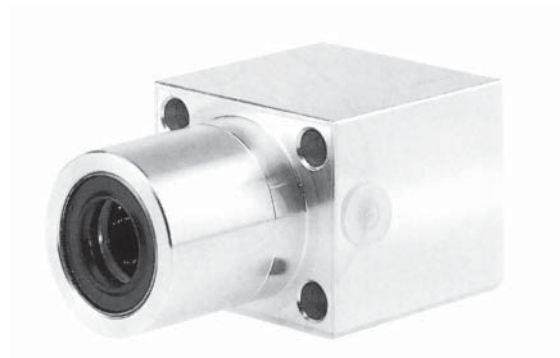


Tandemové přírubové provedení
Možnost přidavných těsnění



Označení	Rozměry [mm]															Únosnost [N]		Hmotnost [kg]
	ød	øD1 ^{H6}	øD2 ^{g7}	øD3 ^{-0,5}	^{-0,2} A	B	L	L1	E1 ^{±0,25}	E2 ^{±0,25}	E3	E4	ød1	M	N1	C _d	C _o	
FTAG-12-KS	12	22	30	30	42	34	76	46	32	24	19	36	5,3	M6	13	1660	1820	0,2
FTAG-16-KS	16	26	35	35	50	40	84	50	38	28	22	40	6,6	M8	18	2040	2240	0,32
FTAG-20-KS	20	32	42	42	60	50	104	60	45	35	27	52	8,4	M10	22	4040	4440	0,55
FTAG-25-KS	25	40	52	52	74	60	130	73	56	42	32	65	10,5	M12	26	7900	8700	1,17
FTAG-30-KS	30	47	61	61	84	70	152	82	64	50	37	74	13,5	M16	34	9600	10560	1,5

Upevnění pouzdra v tělese pojistnými kroužky dle DIN 472.

Odpovídající příslušenství - viz str. 52-64.

Únosnosti jsou stanoveny při použití kalených a broušených vodících tyčí - viz str. 66-69.

Upevňovací šrouby DIN 912-8.8, pružné kroužky DIN 7980.

Objednací číslo:

FAG

ø

KS

- K - lineární kuličkové pouzdro standard LME (str. 15)
- V - celokovové kuličkové pouzdro SDE (str. 18)
- KS - lineární kuličkové pouzdro standard s/bez naklápění (str. 19)
- S - naklápěcí pouzdro pro velká zatížení SSE (str. 20)
- FM - kluzné pouzdro, samomazné (str. 22)

průměr vodící tyče

lineární set, přírubový