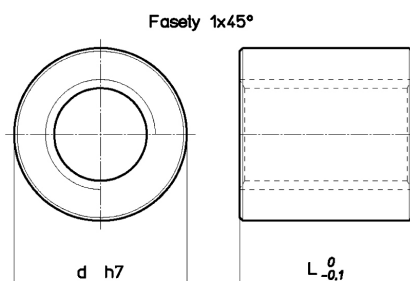


typ HSN, válcová z bronzu

matís

Materiál: EN 1982 Cu Sn5 Zn5 Pb5-C – CC491K

Válcová matice z bronzu, vhodná k posouvání při mírném zatížení oproti FXN, HDL a HAL. Doporučujeme kvalitní mazání.

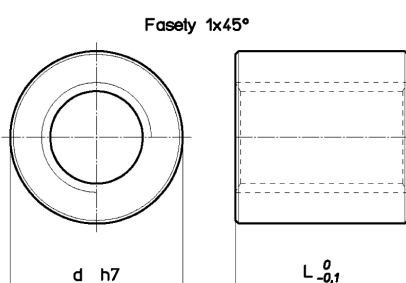


Kód matice PRAVÁ	Kód matice LEVÁ	Průměr pro stoupání	Počet chodů v závitu	d mm	L mm	Váha kg/kus	At mm ² (1)
HSN 12 A R	HSN 12 A L	Tr 12×3	1	36	36	0,302	594
HSN 14 A R	HSN 14 A L	Tr 14×4	1	36	36	0,290	677
HSN 16 A R	HSN 16 A L	Tr 16×4	1	36	36	0,276	792
HSN 16 B R	-	Tr 16×8 (P4)	2	36	36	0,276	792
HSN 18 A R	HSN 18 A L	Tr 18×4	1	36	36	0,259	905
HSN 20 A R	HSN 20 A L	Tr 20×4	1	40	40	0,354	1130
HSN 20 B R	-	Tr 20×8 (P4)	2	40	40	0,354	1130
HSN 22 A R	HSN 22 A L	Tr 22×5	1	40	40	0,33	1225
HSN 25 A R	HSN 25 A L	Tr 25×5	1	45	45	0,47	1590
HSN 25 B R	-	Tr 25×10 (P5)	2	45	45	0,47	1590
HSN 28 A R	HSN 28 A L	Tr 28×5	1	45	45	0,42	1800
HSN 28 B R	-	Tr 28×10 (P5)	2	45	45	0,42	1800
HSN 30 A R	HSN 30 A L	Tr 30×6	1	50	50	0,60	2120
HSN 30 B R	-	Tr 30×12 (P6)	2	50	50	0,60	2120
HSN 35 A R	HSN 35 A L	Tr 35×6	1	55	55	0,75	2764
HSN 40 A R	HSN 40 A L	Tr 40×7	1	60	60	0,92	3440
HSN 40 B R	-	Tr 40×14 (P7)	2	60	60	0,92	3440
HSN 45 A R	HSN 45 A L	Tr 45×8	1	65	65	1,10	4186
HSN 50 A R	HSN 50 A L	Tr 50×8	1	70	70	1,30	5057
HSN 55 A R	-	Tr 55×9	1	80	80	2,07	6345
HSN 60 A R	HSN 60 A L	Tr 60×9	1	80	80	1,75	6975

typ HBD, válcová z bronzu

Materiál: EN 1982 Cu Sn7 Zn4 Pb7-C – CC493K

Válcová matice z bronzu, vhodná k posouvání při mírném zatížení oproti FXN, HDL a HAL. Doporučujeme kvalitní mazání.



Kód matice PRAVÁ	Kód matice LEVÁ	Průměr pro stoupání	Počet chodů v závitu	d mm	L mm	Váha kg/kus	At mm ² (1)
HBD 10 T R	HBD 10 T L	Tr 10×2	1	22	20	0,058	200
HBD 10 A R	HBD 10 A L	Tr 10×3	1	22	20	0,057	320
HBD 12 A R	HBD 12 A L	Tr 12×3	1	26	24	0,094	396
HBD 12 B R	-	Tr 12×6 (P3)	2	26	24	0,094	396
HBD 14 R R	HBD 14 R L	Tr 14×3	1	30	28	0,146	526
HBD 14 A R	HBD 14 A L	Tr 14×4	1	30	28	0,146	526
HBD 16 A R	HBD 16 A L	Tr 16×4	1	36	32	0,245	704
HBD 18 A R	HBD 18 A L	Tr 18×4	1	40	36	0,337	905
HBD 20 A R	HBD 20 A L	Tr 20×4	1	45	40	0,476	1130
HBD 22 A R	HBD 22 A L	Tr 22×5	1	45	40	0,456	1225
HBD 24 A R	HBD 24 A L	Tr 24×5	1	50	48	0,680	1620
HBD 26 A R	HBD 26 A L	Tr 26×5	1	50	48	0,648	1770
HBD 28 A R	HBD 28 A L	Tr 28×5	1	60	60	1,237	2400
HBD 30 A R	HBD 30 A L	Tr 30×6	1	60	60	1,195	2544
HBD 32 A R	HBD 32 A L	Tr 32×6	1	60	60	1,145	2733
HBD 36 A R	HBD 36 A L	Tr 36×6	1	75	72	2,232	3732
HBD 40 A R	HBD 40 A L	Tr 40×7	1	80	80	2,823	4587
HBD 44 A R	HBD 44 A L	Tr 44×7	1	80	80	2,639	5090
HBD 50 A R	HBD 50 A L	Tr 50×8	1	90	100	4,142	7224
HBD 60 A R	HBD 60 A L	Tr 60×9	1	100	120	5,716	10462
HBD 70 A R	HBD 70 A L	Tr 70×10	1	110	140	7,548	10200
HBD 80 A R	HBD 80 A L	Tr 80×10	1	120	160	9,60	18850

(1) Celková došedací plocha mezi šroubovými zuby a zuby na matici na ploše kolmo k ose.