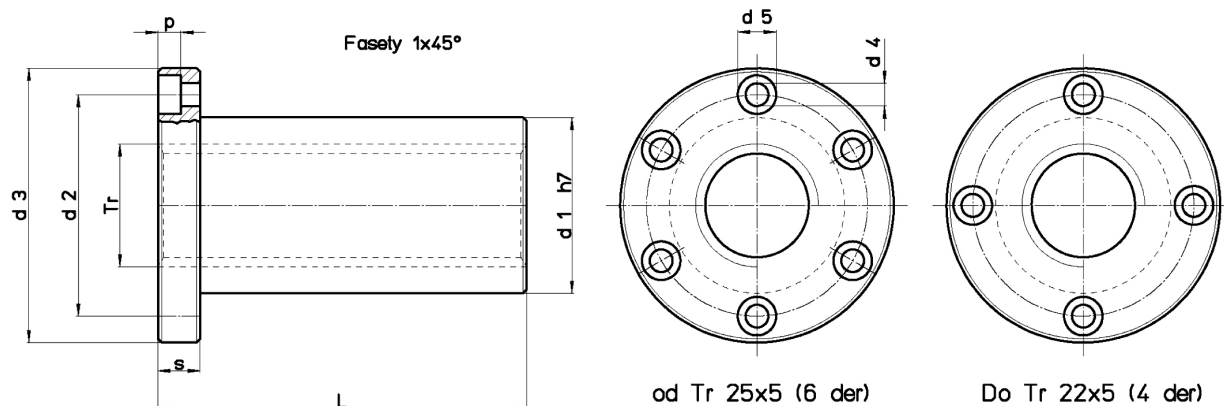


### Materiál: EN 1982 Cu Sn12-C – CC483K

Bronzová přírubová matice pozoruhodné délky  $3 \times Tr$ , vhodná k použití pro vysoká zatížení a/nebo pro vysokou rychlost posunu. Mimořádná délka  $3 \times Tr$  umožňuje podstatným způsobem eliminovat opotřebení. Doporučujeme kvalitní mazání. Vzhledem k rozměrům příruby jsou plně nahraditelné maticemi FTN, FXN, HAL a FCS (liší se celkovou délkou a tloušťkou příruby).



Kód pro matici PRAVÁ	Kód pro matici LEVÁ	Průměr pro stoupání	Počet chodů v závitu	d1 mm	d2 mm	d3 mm	d4 mm	d5 mm	p mm	L mm	s mm	Počet děr pro šrouby	Upevňovací šrouby (Třída 8.8)	Váha kg/kus	At mm <sup>2</sup> (1)
HDL 14 A R	HDL 14 A L	Tr 14×4	1	20	30	42	5,5	9,5	5,2	42	10	4	M5	0,151	790
HDL 16 A R	HDL 16 A L	Tr 16×4	1	22	32	45	5,5	9,5	5,2	48	10	4	M5	0,183	1056
HDL 16 B R	-	Tr 16×8 (P4)	2	22	32	45	5,5	9,5	5,2	48	10	4	M5	0,183	1056
HDL 18 A R	HDL 18 A L	Tr 18×4	1	25	35	48	5,5	9,5	5,2	54	10	4	M5	0,233	1356
HDL 20 A R	HDL 20 A L	Tr 20×4	1	30	40	52	5,5	9,5	5,2	60	12	4	M5	0,368	1696
HDL 20 B R	-	Tr 20×8 (P4)	2	30	40	52	5,5	9,5	5,2	60	12	4	M5	0,368	1696
HDL 22 A R	HDL 22 A L	Tr 22×5	1	30	40	52	5,5	9,5	5,2	60	12	4	M5	0,338	1838
HDL 25 A R	HDL 25 A L	Tr 25×5	1	35	48	62	6,5	11	6,5	75	15	6	M6	0,586	2650
HDL 25 B R	-	Tr 25×10 (P5)	2	35	48	62	6,5	11	6,5	75	15	6	M6	0,586	2650
HDL 25 E R	-	Tr 25×25 (P5)	5	35	48	62	6,5	11	6,5	75	15	6	M6	0,586	2650
HDL 28 A R	HDL 28 A L	Tr 28×5	1	40	53	68	6,5	11	6,5	90	18	6	M6	0,903	3600
HDL 28 B R	-	Tr 28×10 (P5)	2	40	53	68	6,5	11	6,5	90	18	6	M6	0,903	3600
HDL 30 A R	HDL 30 A L	Tr 30×6	1	40	53	68	6,5	11	6,5	90	18	6	M6	0,841	3816
HDL 30 B R	-	Tr 30×12 (P6)	2	40	53	68	6,5	11	6,5	90	18	6	M6	0,841	3816
HDL 30 R R	HDL 30 R L	Tr 30×3	1	40	53	68	6,5	11	6,5	90	18	6	M6	0,784	3816
HDL 32 A R	HDL 32 A L	Tr 32×6	1	40	53	68	6,5	11	6,5	90	18	6	M6	0,765	4100
HDL 35 A R	HDL 35 A L	Tr 35×6	1	50	63	78	8,5	14	8,5	105	20	6	M8	1,439	5277
HDL 40 A R	HDL 40 A L	Tr 40×7	1	55	68	84	8,5	14	8,5	120	25	6	M8	1,937	6880
HDL 40 I R	-	Tr 40×10	1	55	68	84	8,5	14	8,5	120	25	6	M8	1,986	6597
HDL 40 B R	-	Tr 40×14 (P7)	2	55	68	84	8,5	14	8,5	120	25	6	M8	1,937	6597
HDL 40 Q R	-	Tr 40×4	1	55	68	84	8,5	14	8,5	120	25	6	M8	1,929	6597
HDL 50 O R	-	Tr 50×6	1	65	80	100	10,5	17	10,5	150	30	6	M10	3,007	10840
HDL 50 A R	HDL 50 A L	Tr 50×8	1	65	80	100	10,5	17	10,5	150	30	6	M10	3,075	10840
HDL 50 I R	-	Tr 50×10	1	65	80	100	10,5	17	10,5	150	30	6	M10	3,127	10600
HDL 60 A R	HDL 60 A L	Tr 60×9	1	75	95	120	12,5	19	12,5	180	35	6	M12	4,797	15700

(1) Celková dosedací plocha mezi šroubovými zuby a zuby na matici na ploše kolmo k ose.