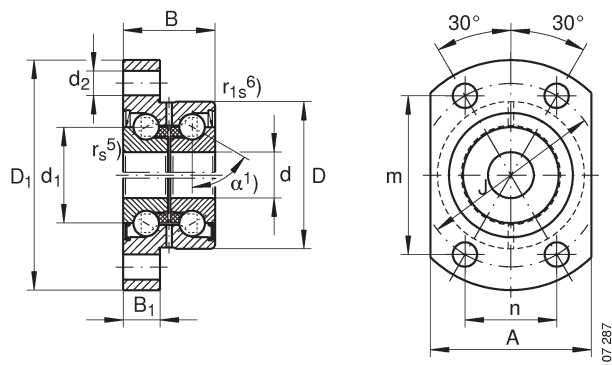


Ložiska s kosouhým stykem ZKLF

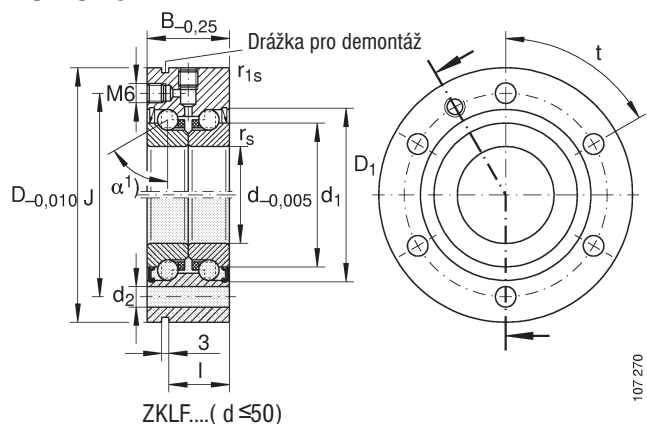


Oboustranné provedení  
 ZKLFA...2RS, ZKLFA...2Z přírubové provedení  
 ZKLF...2RS, ZKLF...2Z provedení bez příruby  
 \* ZKLF...PE s rozšířenými tolerancemi  
 (bez mazacích otvorů)

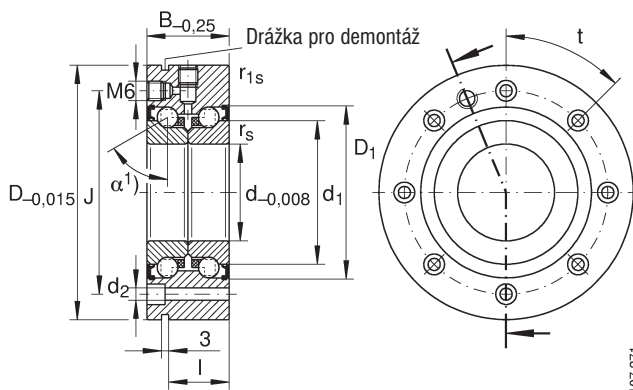
Průměr hřídele	Označení	Těžká řada	Hmotnost	Rozměry												
				d	D	B	D1	B1	J	d2	l	m	n	A		
			kg	-0,005		-0,25										
6	ZKLFA0630.2Z		0,05	6	19	12	30	5	24	3,5		21	12	22		
	ZKLFA0640.2RS		0,08	6	24	15	40	6	32	4,5		27,5	16	27		
	ZKLFA0640.2Z		0,08	6	24	15	40	6	32	4,5		27,5	16	27		
8	ZKLFA0850.2RS		0,17	8	32	20	50	8	40	5,5		34,5	20	35		
	ZKLFA0850.2Z		0,17	8	32	20	50	8	40	5,5		34,5	20	35		
10	ZKLFA1050.2RS		18,00	10	32	20	50	8	40	5,5		34,5	20	35		
	ZKLFA1050.2Z		18,00	10	32	20	50	8	40	5,5		34,5	20	35		
12	ZKLF1255.2Z		0,37	12	55	25			42	6,5	17					
	ZKLF1255.2RS*		0,37	12	55	25			42	6,5	17					
12	ZKLFA1263.2RS		0,30	12	42	25	63	10	53	6,5		46	26,5	45		
	ZKLFA1263.2Z		0,30	12	42	25	63	10	53	6,5		46	26,5	45		
15	ZKLF1560.2Z		0,43	15	60	25			46	6,5	17					
	ZKLF1560.2RS*		0,43	15	60	25			46	6,5	17					
15	ZKLFA1563.2RS		0,31	15	42	25	63	10	53	6,5		46	26,5	45		
	ZKLFA1563.2Z		0,31	15	42	25	63	10	53	6,5		46	26,5	45		
17	ZKLF1762.2Z		0,45	17	62	25			48	6,5	17					
	ZKLF1762.2RS*		0,45	17	62	25			48	6,5	17					
20	ZKLF2068.2Z		0,61	20	68	28			53	6,5	19					
	ZKLF2068.2RS*		0,61	20	68	28			53	6,5	19					
25	ZKLF2575.2Z		0,72	25	75	28			58	6,5	19					
	ZKLF2575.2RS		0,72	25	75	28			58	6,5	19					
30	ZKLF3080.2Z		0,78	30	80	28			63	6,5	19					
	ZKLF3080.2RS*		0,78	30	80	28			63	6,5	19					
30		ZKLF30100.2Z	1,63	30	100	38			80	8,5	30					
		ZKLF30100.2RS	1,63	30	100	38			80	8,5	30					
35	ZKLF3590.2Z		1,13	35	90	34			75	8,5	25					
	ZKLF3590.2RS*		1,13	35	90	34			75	8,5	25					
40	ZKLF40100.2Z		1,46	40	100	34			80	8,5	25					
	ZKLF40100.2RS*		1,46	40	100	34			80	8,5	25					
40		ZKLF40115.2Z	2,20	40	115	46			94	8,5	36					
		ZKLF40115.2RS	2,20	40	115	46			94	8,5	36					
50	ZKLF50115.2Z		1,86	50	115	34			94	8,5	25					
	ZKLF50115.2RS*		1,86	50	115	34			94	8,5	25					
50		ZKLF50140.2Z	4,70	50	140	54			113	10,5	45					
		ZKLF50140.2RS	4,70	50	140	54			113	10,5	45					
60	ZKLF60145.2Z		4,30	60	145	45			120	8,5	35					
70	ZKLF70155.2Z		4,90	70	155	45			130	8,5	35					
80	ZKLF80165.2Z		5,30	80	165	45			140	8,5	35					
90	ZKLF90190.2Z		8,70	90	190	55			165	10,5	45					
100	ZKLF100200.2Z		9,30	100	200	55			175	10,5	45					

1) úhel styku  $\alpha = 60^\circ$   
 5)  $r_s = 0,3\text{mm}$   
 6) min.  $r_{1s} = 0,6\text{ mm}$ , ZKLFA 0630.2Z min.  $r_{1s} = 0,3\text{ mm}$

## Ložiska ZKLF



ZKLF...( d ≤ 50)



ZKLF...2Z ( 60 ≤ d ≤ 100)

Rozměry				Šrouby DIN 912 10.9	Axiální únosnost	Statická únosnost	Max. otáčky	Třecí kroučící moment <sup>3)</sup>	Axiální tuhost	úhlová tuhost	Pojistná matice	Uta-hovací moment	Průměr hřídele
d1	D1	Da <sup>2)</sup>	da <sup>2)</sup>	Počet	C dyn	Co	tuk	MRL	CAL	CKL	Označení	MA	(mm)
				nxt	(kN)	(kN)	(min <sup>-1</sup> )	(Nm)	(N/μm)	(Nm/mrad)		(Nm)	
12	30		9	M3	4	4,9	6,1	14000	0,01	150	HIRO6	2	6
14	40		9	M4	4	6,9	8,5	6800	0,02	200	HIRO6	2	
14	40		9	M4	4	6,9	8,5	12000	0,02	200	HIRO6	2	
19	50		12	M5	4	12,5	16,3	5100	0,04	250	HIRO8	4	8
19	50		12	M5	4	12,5	16,3	9500	0,04	250	HIRO8	4	
21	50		14	M5	4	13,4	18,8	4600	0,06	325	HIR10	6	10
21	50		14	M5	4	13,4	18,8	8600	0,06	325	HIR10	6	
25	33,5	33	16	M6	3 × 120°	17	24,7	7600	0,08	375	HIR12	8	12
25	33,5	33	16	M6	3 × 120°	17	24,7	3800	0,08	375	HIR12	8	
25	63		16	M6	4	17	24,7	3800	0,08	375	HIR12	8	
25	63		16	M6	4	17	24,7	7600	0,08	375	HIR12	8	
28	36	35	20	M6	3 × 120°	17,9	28	7000	0,1	400	HIR15	10	15
28	36	35	20	M6	3 × 120°	17,9	28	3500	0,1	400	HIR15	10	
28	63		20	M6	4	17,9	28	3500	0,1	400	HIR15	10	
28	63		20	M6	4	17,9	28	7000	0,1	400	HIR15	10	
30	38	37	23	M6	3 × 120°	18,8	31	6600	0,12	450	HIR17/HIA17	15	17
30	38	37	23	M6	3 × 120°	18,8	31	3300	0,12	450	HIR17/HIA17	15	
34,5	44	43	25	M6	4 × 90°	26	47	5400	0,15	650	HIR20/HIA20	18	20
34,5	44	43	25	M6	4 × 90°	26	47	3000	0,15	650	HIR20/HIA20	18	
40,5	49	48	32	M6	4 × 90°	27,5	55	4700	0,2	750	HIR25/HIA25	25	25
40,5	49	48	32	M6	4 × 90°	27,5	55	2600	0,2	750	HIR25/HIA25	25	
45,5	54	53	40	M6	6 × 60°	29	64	4300	0,25	850	HIR30/HIA30	32	30
45,5	54	53	40	M6	6 × 60°	29	64	2200	0,25	850	HIR30/HIA30	32	
51	65	64	47	M8	8 × 45°	59	108	4000	0,4	950	HIA30	65	
51	65	64	47	M8	8 × 45°	59	108	2100	0,4	950	HIA30	65	
52	63	62	45	M8	4 × 90°	41	89	3800	0,3	900	HIR35/HIA35	40	35
52	63	62	45	M8	4 × 90°	41	89	2000	0,3	900	HIR35/HIA35	40	
58	68	67	50	M8	4 × 90°	43	101	3300	0,35	1000	HIR40/HIA40	55	40
58	68	67	50	M8	4 × 90°	43	101	1800	0,35	1000	HIR40/HIA40	55	
65	80	80	56	M8	12 × 30°	72	149	3100	0,65	1200	HIA40	110	
65	80	80	56	M8	12 × 30°	72	149	1600	0,65	1200	HIA40	110	
72	82	82	63	M8	6 × 60°	46,5	126	3000	0,45	1250	HIR50/HIA50	85	50
72	82	82	63	M8	6 × 60°	46,5	126	1500	0,45	1250	HIR50/HIA50	85	
80	98	98	63	M10	12 × 30°	113	250	2500	1,3	1400	HIA50	150	
80	98	98	63	M10	12 × 30°	113	250	1200	1,3	1400	HIA50	150	
85	100	100	82	M8	8 × 45°	84	214	2400	1	1300	HIR60/HIA60	100	60
95	110	110	92	M8	8 × 45°	88	241	2200	1,2	1450	HIR70/HIA70	130	70
105	120	120	102	M8	8 × 45°	91	265	2100	1,4	1575	HIR80/HIA80	160	80
120	138	138	116	M10	8 × 45°	135	395	1800	2,3	1700	HIA90	200	90
132	150	150	128	M10	8 × 45°	140	435	1700	2,6	1900	HIA100	250	10

2) doporučené minimální průměry rámu

3) Třecí kroučící moment s bezkontaktním těsněním (.2Z). S kontaktním těsněním (.2RS) 2.M<sub>Rl</sub>