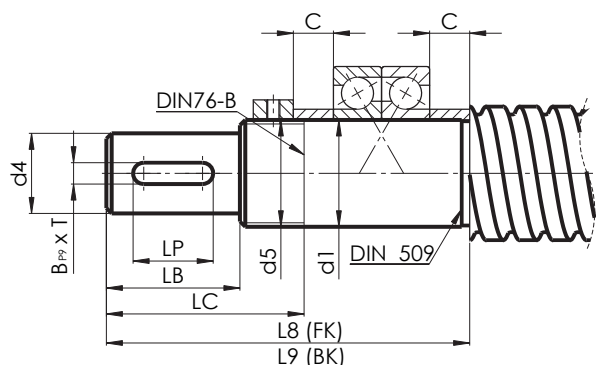
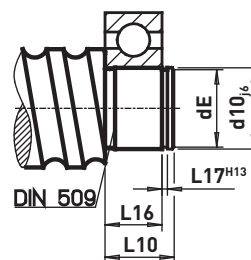


Opracování konců kuličkových šroubů pro uložení BK, FK, BF, FF

BK, FK - typ E2



BF, FF - typ E5



Typ konce šroubu	Jmenovitý průměr šroubu	d1	d4	d5	d10	L8	L9	L10	L16	L17	dE - 0,2	LB	LC	LP	B P9 x T	C
E_-08	(10), 12	8 h6	6 j6	M8×1	6 j6	41	-	9	6	0,8	5,7	9	19	-	-	5,5
E_-10	12	10 h6	8 j6	M10×1	8 j6	51	51	10	7	0,9	7,6	15	31	9	2×1,2	5,5
E_-12	16	12 h6	10 j6	M12×1	10 j6	51	51	11	8	1,15	9,6	15	29	9	3×1,8	5,5
E_-15	20	15 h6	12 j6	M15×1	15 j6	67	60	13	9	1,15	14,3	20	32	12	4×2,5	10
E_-17	25	17 h6	15 j6	M17×1	17 j6	81	76	16	12	1,15	16,2	23	40	15	5×3,0	10
E_-20	25	20 h6	17 j6	M20×1	20 j6	87	78	19 (BF) 16 (FF)	12 (BF) 14 (FF)	1,35	19	25	40	15	5×3,0	11
E_-25	32	25 h6	20 j6	M25×1,5	25 j6	106	95	20	15	1,35	23,9	30	48 (BK) 50 (FK)	16	6×3,5	15 (BK) 9 (FK)
E_-30	40	30 h6	25 j6	M30×1,5	30 j6	110	110	21	16	1,75	28,6	38	63	23	8×4	9
E_-40	50	40 h6	35 j6	M40×1,5	40 j6	-	143	23	18	1,95	38	50	85	26	10×5	15