



WINKEL U-Profile mit 30% höherer Tragkraft

- Höhere Tragkraft bei gleichen Abmessungen durch Stahl S450 J2 mod.
- Auswahl eventuell kleinerer Baugrößen (Kostenvorteil)
- Höhere Verschleißfestigkeit gegen Auswalzen bei Überlastungen

WINKEL U-Profiles with 30% increased load capacity

- higher load capacity at same sizes by using profiles with steelgrade S450 J2 mod.
- choice of smaller sizes (price advantage)
- higher resistance against wear out effects

Vergleich S355 J2 - S450 J2 mod.

Comparison S355 J2 - S450 J2 mod.

Merkmal Characteristic	S355 J2 S355 J2	S450 J2 mod. S450 J2 mod.
Streckgrenze 1 Yield point 1	min 355 N/mm ²	min 430 N/mm ²
Streckgrenze 2 Yield point 2	min 345 N/mm ²	min 420 N/mm ²
Zugfestigkeit Tensile strength	470 - 630 N/mm ²	550 - 700 N/mm ²
Bruchdehnung Elongation	min 22%	min 19%
max. zul. Hertz'sche Pressung max. hertzian pressure	750 N/mm ²	900 N/mm ²

Hinweis: Streckgrenze 1 gilt für Flanschdicken < 20 mm, Streckgrenze 2 gilt für Flanschdicken ab 20 mm.

Notice: Yield point 1 is only valid for flange thickness < 20 mm, yield point 2 is only valid for flange thickness > 20 mm.

Bedingt durch eine Mikrolegierung mit Vanadium und/oder Niob weist der Stahl S450 J2 mod. deutlich höhere Festigkeitseigenschaften und ein feinkörnigeres Gefüge auf als der herkömmliche Stahl S355 J2.

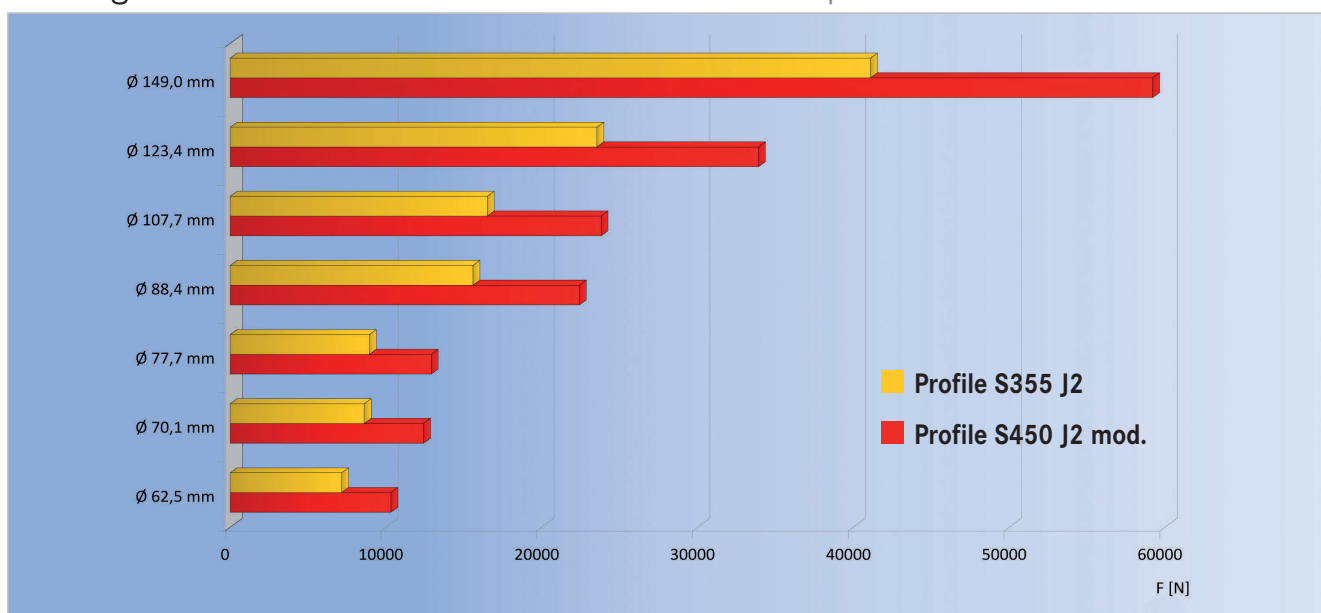
Daraus und aus einer stärkeren Begrenzung der Elemente P und S ergibt sich eine höhere Sprödbrechtsicherheit. Die damit verbundene höhere Flächenpressung zeigt die nachfolgende Grafik.

Because of micro alloying with Vanadium and/or Niobium the steel grade S450J2 mod. has a significantly higher tensile and yield strength and a more fine-grained structure than the customary steel grade S355 J2.

In consequence of this and due to a stronger limitation of the elements P and S the steel shows a higher resistance to brittle fracture. Related to this is an increased bearing pressure which is shown by the diagram below.

Tragzahlen der Radiallager im Vergleich:

Load capacity of radial bearings in comparison:





WINKEL-Rollen | WINKEL Bearings

Präzisions-Profile Typ PR

- Alle Profile sind aus hochwertigem Stahl in S450 J2 mod. gefertigt und sandgestrahlt
- Passend zu unserem WINKEL-Rollensystem liefern wir alle Profiltypen in Fixlängen
- Profile in feingerichteter Ausführung $\pm 0,3$ mm/lfm.
- Maximale Produktionslänge 12 m
- Geringe Lagerluft zwischen Laufrolle und Profil
- Höhere Tragkräfte durch neue NbV-Serie
- *Komplette Profilbearbeitung nach Kundenzeichnungen auf Anfrage*

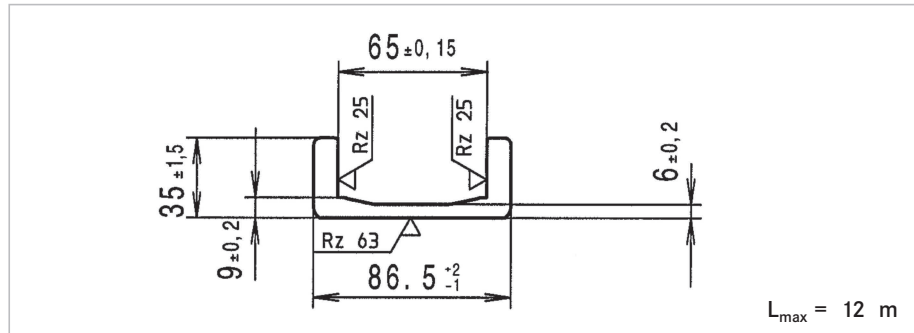
Precision profiles type PR

- All profiles are made from high-quality steel S450 J2 mod., in sandblasted version
- To our WINKEL Bearing system, we deliver all profiles in fixed lengths
- All profiles are fine straightened $\pm 0,3$ mm per meter
- Maximum production length 12 m
- Min clearance between bearing and profile
- Higher load capacity with new NbV-series.
- *Machined profiles according to customer drawings on request*

PR 0 NbV

Artikel-Nr. 113.010.002
Article no.

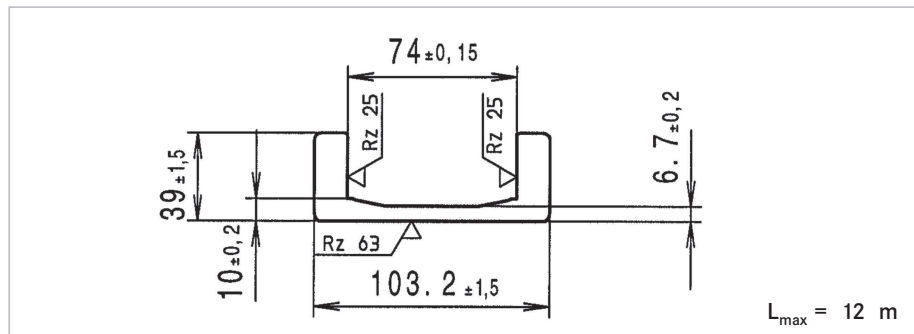
m	9,4	kg/m
A	11,8	cm ²
I _x	122,6	cm ⁴
W _x	28,3	cm ³
I _y	12,5	cm ⁴
W _y	5,2	cm ³
e _y	1,2	cm



PR 1 NbV

Artikel-Nr. 113.011.002
Article no.

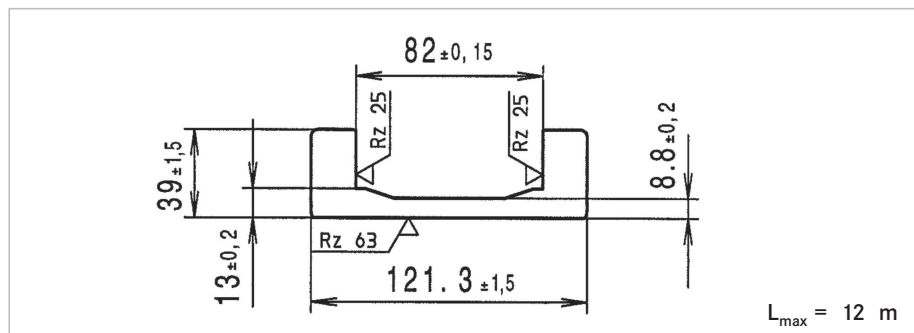
m	13,4	kg/m
A	16,8	cm ²
I _x	248,8	cm ⁴
W _x	48,2	cm ³
I _y	22,9	cm ⁴
W _y	8,9	cm ³
e _y	1,4	cm



PR 2 NbV

Artikel-Nr. 113.012.002
Article no.

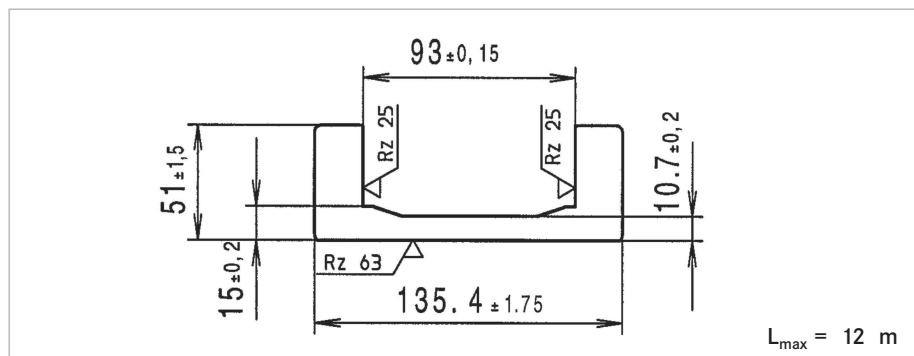
m	18,3	kg/m
A	23,3	cm ²
I _x	445,9	cm ⁴
W _x	73,5	cm ³
I _y	30,3	cm ⁴
W _y	11,4	cm ³
e _y	1,4	cm



PR 3 NbV

Artikel-Nr. 113.013.002
Article no.

m	25,4	kg/m
A	32,4	cm ²
I _x	794,4	cm ⁴
W _x	117,3	cm ³
I _y	74,4	cm ⁴
W _y	21,8	cm ³
e _y	1,9	cm



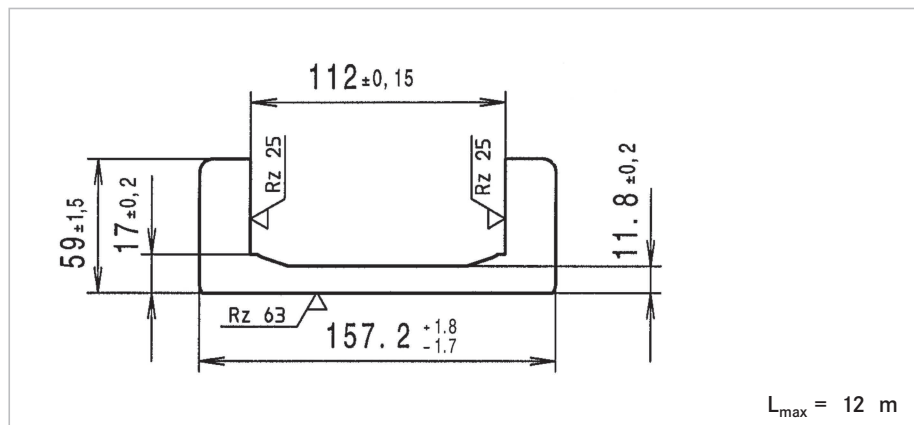
WINKEL-Rollen | WINKEL Bearings



PR 4 NbV

Artikel-Nr. 113.014.002
Article no.

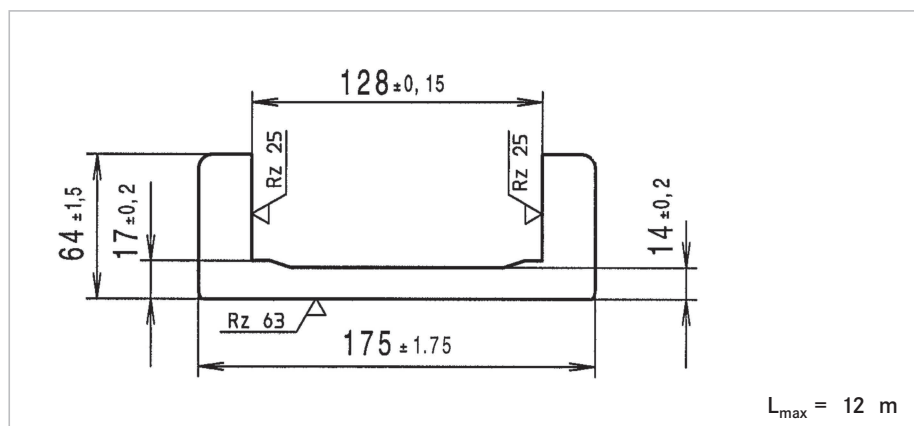
m	32,1	kg/m
A	40,7	cm ²
I _x	1372,7	cm ⁴
W _x	174,6	cm ³
I _y	126,6	cm ⁴
W _y	31,8	cm ³
e _y	2,1	cm



PR 5 NbV

Artikel-Nr. 113.015.002
Article no.

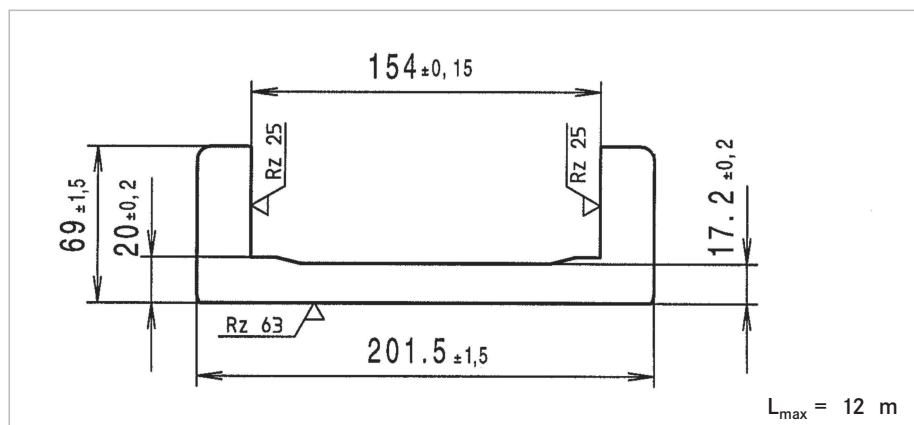
m	38,1	kg/m
A	48,6	cm ²
I _x	1996,0	cm ⁴
W _x	228,1	cm ³
I _y	173,5	cm ⁴
W _y	39,7	cm ³
e _y	2,2	cm



PR 6 NbV

Artikel-Nr. 113.016.002
Article no.

m	47,1	kg/m
A	60,0	cm ²
I _x	3148,0	cm ⁴
W _x	312,5	cm ³
I _y	231,5	cm ⁴
W _y	47,8	cm ³
e _y	2,3	cm



**NEU
NEW**

PR 8 NbV

Artikel-Nr. 113.018.011
Article no.

m	70,6	kg/m
A	89,9	cm ²
I _x	8000,0	cm ⁴
W _x	633,7	cm ³
I _y	623,0	cm ⁴
W _y	111,9	cm ³
e _y	3,1	cm

