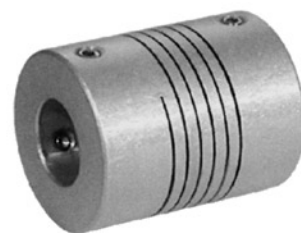


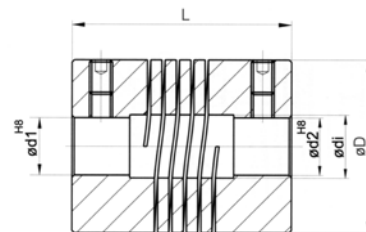
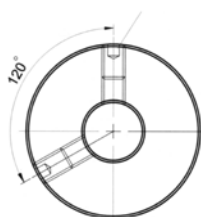
Bezvělové spirálové spojky se stavěcími šrouby

Materiál: hliník, pochromovaný

Vyrobeny z jednoho kusu



šroub s válcovou
hlavou DIN912



Typ	Vrtání d_1/d_2		Průměr D	Délka L	Stavěcí šroub
	min.	max.			
WKAS 6508 01/01	1	1	6,5	8	M1,6x2
WKAS 6508 01/02	1	2	6,5	8	M1,6x2
WKAS 6508 02/02	2	2	6,5	8	M1,6x2
WKAS 1015 02/02	2	2	10	15	M2x3
WKAS 1015 02/03	2	3	10	15	M2x3
WKAS 1015 02/04	2	4	10	15	M2x3
WKAS 1015 02/05	2	5	10	15	M2x3
WKAS 1015 03/03	3	3	10	15	M2x3
WKAS 1015 03/05	3	5	10	15	M2x3
WKAS 1218 02/04	2	4	12	18	M2,5x3
WKAS 1218 03/03	3	3	12	18	M2,5x3
WKAS 1218 03/04	3	4	12	18	M2,5x3
WKAS 1218 04/04	4	4	12	18	M2,5x3
WKAS 1622 03/03	3	3	16	22	M3x5
WKAS 1622 04/04	4	4	16	22	M3x5
WKAS 1622 04/05	4	5	16	22	M3x5
WKAS 1622 05/05	5	5	16	22	M3x5
WKAS 1622 06/06	6	6	16	22	M3x5
WKAS 1922 04/06	4	6	19	22	M3x5
WKAS 1922 05/05	5	5	19	22	M3x5
WKAS 1922 06/06	6	6	19	22	M3x5

Typ	Vrtání d_1/d_2		Průměr D	Délka L	Stavěcí šroub
	min.	max.			
WKAS 2524 06/06	6	6	25	24	M4x6
WKAS 2524 06/08	6	8	25	24	M4x6
WKAS 2524 06/10	6	10	25	24	M4x6
WKAS 2524 08/08	8	8	25	24	M4x6
WKAS 2524 10/10	10	10	25	24	M4x6
WKAS 2524 12/12	12	12	25	24	M4x6
WKAS 2532 06/06	6	6	25	32	M4x6
WKAS 2532 06/08	6	8	25	32	M4x6
WKAS 2532 06/10	6	10	25	32	M4x6
WKAS 2532 08/08	8	8	25	32	M4x6
WKAS 2532 08/10	8	10	25	32	M4x6
WKAS 2532 10/10	10	10	25	32	M4x6
WKAS 2532 10/12	10	12	25	32	M4x6
WKAS 3038 10/10	10	10	30	38	M4x6
WKAS 3038 12/12	12	12	30	38	M4x6
WKAS 3038 14/14	14	14	30	38	M4x6

Typ	WKAS 6508	WKAS 1015	WKAS 1218	WKAS 1622	WKAS 1922	WKAS 2524	WKAS 2532	WKAS 3038
Max. otáčky [min ⁻¹]	8.000	8.000	8.000	8.000	8.000	8.000	8.000	8.000
Max. krouticí moment [Ncm]	2	15	25	40	60	100	100	150
Max. vyosení hřídeli radiální [mm]	±0,10	±0,15	±0,15	±0,2	±0,25	±0,3	±0,3	±0,3
axiální [mm]	±0,15	±0,2	±0,25	±0,3	±0,4	±0,5	±0,5	±0,5
úhel [stupeň]	±2	±2	±2,5	±3	±3,5	±4	±4	±4
Tuhost pružin v krutu [Nm/rad]	0,55	2,2	2,8	5	9	20	18	21
Radiální tuhost pružin [N/[mm]]	24	22	28	34	40	60	50	60
Moment setrvačnosti [gcm ²]	0,02	0,34	0,83	3,2	6,7	22,2	30	76
Max. moment šroubů [Ncm]	8	15	35	50	50	120	120	120
Hmotnost [g]	0,05	2,4	4	9,5	13	26	35	60