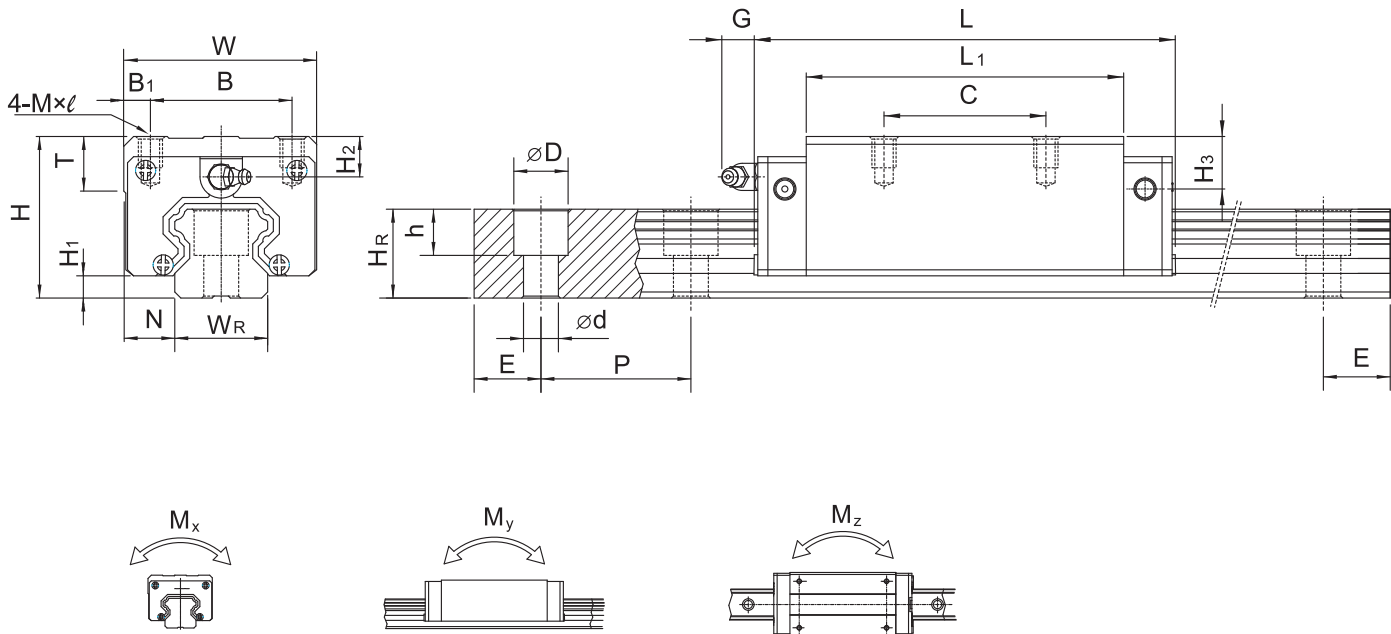
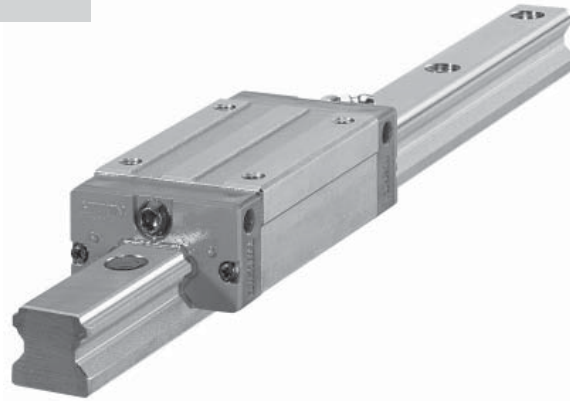


Úzké provedení



Označení	Rozměry [mm]																				Únosnost [N]		Moment [Nm]			Hmot. vozíku [g]	Hmot. kolej. [kg/m]		
	Komplet				Vozík						Kolejnic										Mont. šroub	Cd	C0	Mx	My			Mz	
	H	H1	N	W	B	B1	C	L1	L	G	M x l	T	H2	H3	WR	Hr	D	h	d	P									E
HGH15CA	28	4,3	9,5	34	26	4	26	39,4	61,4	5,3	M4 x 5	6	8,5	9,5	15	15	7,5	5,3	4,5	60	20	M4 x 16	11,380	25,310	170	150	150	0,18	1,45
HGH20CA	30	4,6	12	44	32	6	36	50,5	75,6	12	M5 x 6	8	6	7	20	17,5	9,5	8,5	6	60	20	M5 x 16	17,750	37,840	380	270	270	0,38	2,21
HGH20HA							50	65,2	90,3														21,180	48,840	480	470	470	0,39	
HGH25CA	40	5,5	12,5	48	35	6,5	35	58	83	12	M6 x 8	8	10	13	23	22	11	9	7	60	20	M6 x 20	26,480	56,190	640	510	510	0,67	3,21
HGH25HA							50	78,6	103,6														32,750	76,000	870	880	880	0,69	
HGH30CA	45	6	16	60	40	10	40	70	97,4	12	M8 x 10	8,5	9,5	13,8	28	26	14	12	9	80	20	M8 x 25	38,740	83,060	1,060	850	850	1,14	4,47
HGH30HA							60	93	120,4														47,270	110,130	1,400	1,470	1,470	1,16	
HGH35CA	55	7,5	18	70	50	10	50	80	112,4	12	M8 x 12	10,2	16	19,6	34	29	14	12	9	80	20	M8 x 25	49,520	102,870	1,730	1,200	1,200	1,88	6,3
HGH35HA							72	105,8	138,2														60,210	136,310	2,290	2,080	2,080	1,92	
HGH45CA	70	9,5	20,5	86	60	13	60	97	138	12,9	M10 x 17	16	18,5	30,5	45	38	20	17	14	105	22,5	M12 x 35	77,570	155,930	3,010	2,350	2,350	3,54	10,41
HGH45HA							80	128,8	169,8														94,540	207,120	4,000	4,070	4,070	3,61	
HGH55CA	80	13	23,5	100	75	12,5	75	117,7	165,7	12,9	M12 x 18	17,5	22	29	53	44	23	20	16	120	30	M14 x 45	114,440	227,810	5,660	4,060	4,060	5,38	15,08
HGH55HA							95	155,8	203,8														139,350	301,206	7,490	7,010	7,010	5,49	
HGH65CA	90	15	31,5	126	76	25	70	144,2	198,2	12,9	M16 x 20	25	15	15	63	53	26	22	18	150	35	M16 x 50	163,630	324,710	10,020	6,440	6,440	7,00	21,18
HGH65HA							120	203,6	257,6														208,306	457,150	14,150	11,120	11,120	9,82	

*Pokud zákazník neurčí jinak, oba konce E1 a E2 jsou symetrické. Při objednání prosíme o stanovení vzdálenosti prvního otvoru od začátku kolejnice. Formou E1 = . mm.