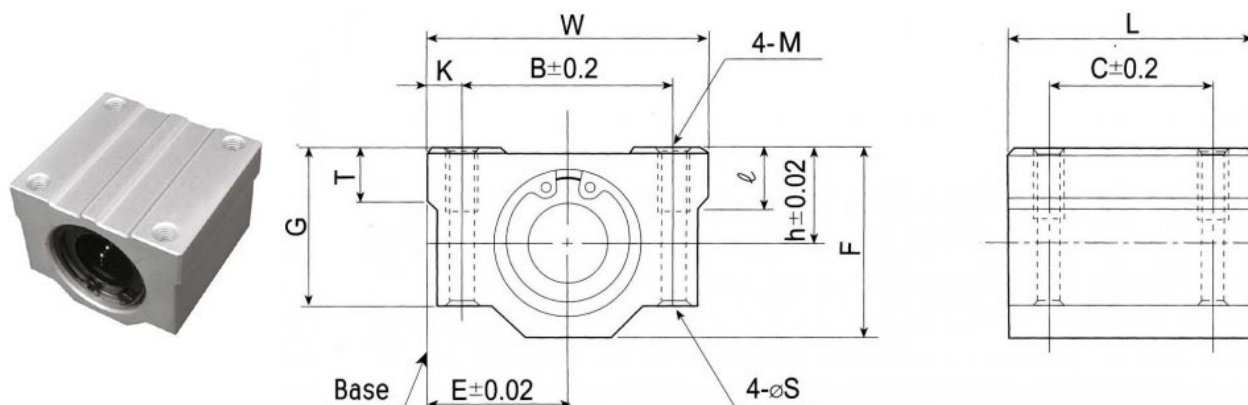


Lineární sety SC



Standardní uzavřené provedení

Ekonomická varianta

Označení	Průměr tyče	h	E	W	L	F	G	T	B	C	K	M	S	I	Pouzdro	Dynamická únosnost [N]	Statická únosnost [N]	Hmotnost [kg]
SC 08 UU	8	11	17	34	30	22	18	6	24	18	5	M4	3,4	8	LM-08-UU	280	400	0,052
SC 10 UU	10	13	20	40	35	26	21	8	28	21	6	M5	4,3	12	LM-10-UU	380	560	0,092
SC 12 UU	12	15	21	42	36	28	24	8	30,5	26	5,75	M5	4,3	12	LM-12-UU	420	610	0,102
SC 16 UU	16	19	25	50	44	38,5	32,5	9	36	34	7	M5	4,3	12	LM-16-UU	790	1200	0,200
SC 20 UU	20	21	27	54	50	41	35	11	40	40	7	M6	5,2	12	LM-20-UU	900	1400	0,255
SC 25 UU	25	26	38	76	67	51,5	42	12	54	50	11	M8	7	18	LM-25-UU	1000	1600	0,600
SC 30 UU	30	30	39	78	72	59,5	49	15	58	58	10	M8	7	18	LM-30-UU	1600	2800	0,735
SC 35 UU	35	34	45	90	80	68	54	18	70	60	10	M8	7	18	LM-35-UU	1700	3200	1,100
SC 40 UU	40	40	51	102	90	78	62	20	80	60	11	M10	8,7	25	LM-40-UU	2200	4100	1,590
SC 50 UU	50	52	61	122	110	102	80	25	100	80	11	M10	8,7	25	LM-50-UU	3900	8100	3,340

Objednací číslo:

lineární set SC uzavřený

průměr vodicí tyče

U - jednostranně, UU - oboustranně utěsněné

SC **30** **UU**

