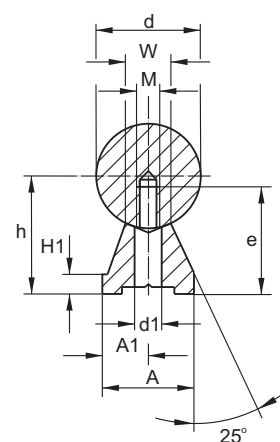
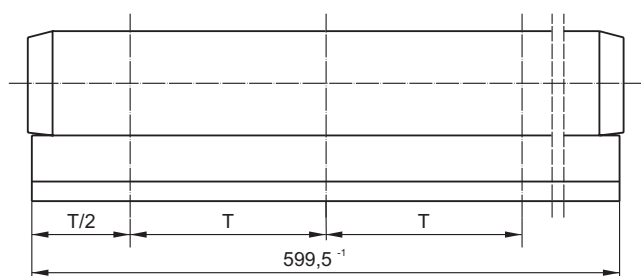


Nízké

Z legovaného hliníku



Uvedený typ podpěr je možné dodat i jako celé vedení (TSN), tzn. i s vodicími tyčemi již namontovanými na podpěře.

Označení	Rozměry [mm]												Hmotnost [kg]
	ød	h ^{±0,02}	H1	A	A1 ^{±0,02}	W	M	ød1	E	T			
										T1	T2	T3	
WUN-12	12	14,5	3	11	5,5	5,4	M4	4,5	15,5	75	120	75	0,44
WUN-16	16	18	3	14	7	7	M5	5,5	16	100	150	75	0,56
WUN-20	20	22	3	17	8,5	8,1	M6	6,6	20	100	150	75	0,81
WUN-25	25	26	3	21	10,5	10,3	M8	9	25	125	200	75	1,06
WUN-30	30	30	3	23	11,5	11	M10	11	30	150	200	100	1,25
WUN-40	40	39	4	30	15	15	M10	13,5	38	200	300	100	2,16
WUN-50	50	46	5	35	17,5	19	M12	15,5	45	200	300	100	2,94

Odpovídající typy vodicích tyčí - viz str. 66-69, délky kompletního vedení dle přání zákazníka.
Ocelové provedení **WUS** na poptávku.