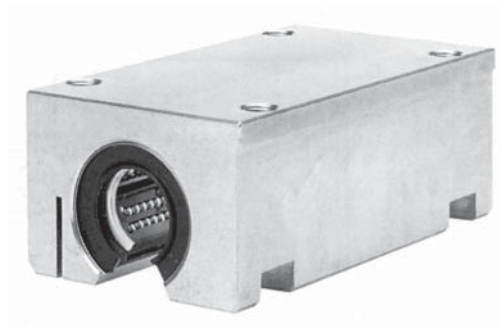


Tandemové otevřené provedení

Nastavitelná radiální vůle

Možnost přídavných těsnění



Označení	+0,01 Rozměry [mm]																Únosnost [N]		Hmotnost [kg]	
	Ød	ØD ^{H6}	A	H	h ^{-0,02}	L	E1	E2	E3	Ød1	d2	N1	N2	N3	N4	M	W	C _d		C _o
TAG-OPAJ-12-KS	12	22	43	30	18	76	56	32	19,5	4,2	8	11	25	8	16,65	M5	7	1660	1820	0,22
TAG-OPAJ-16-KS	16	26	53	35	22	84	64	40	21,5	5,2	10	13	30	12	22	M6	9,4	2040	2240	0,34
TAG-OPAJ-20-KS	20	32	60	42	25	104	76	45	27	6,8	11	18	24	13	25	M8	10,2	4040	4440	0,62
TAG-OPAJ-25-KS	25	40	78	51	30	130	94	60	33,5	8,6	15	22	40	15	31,5	M10	12,9	7900	8700	1,17
TAG-OPAJ-30-KS	30	47	87	60	35	152	106	68	39,5	8,6	15	22	48	16	33	M10	14,5	9600	10560	1,68
TAG-OPAJ-40-KS	40	62	108	77	45	176	124	86	45,5	10,3	18	26	60	20	43,5	M12	20,3	16480	18120	3,15

Upevnění pouzdra v tělese pojistnými šroubky.

Odpovídající příslušenství - viz str. 52-64.

Únosnosti jsou stanoveny při použití kalených a broušených vodících tyčí - viz str. 66-69.

Upevňovací šrouby DIN 912-8.8, pružné kroužky DIN 7980.

Objednávací číslo:

