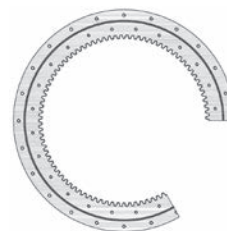
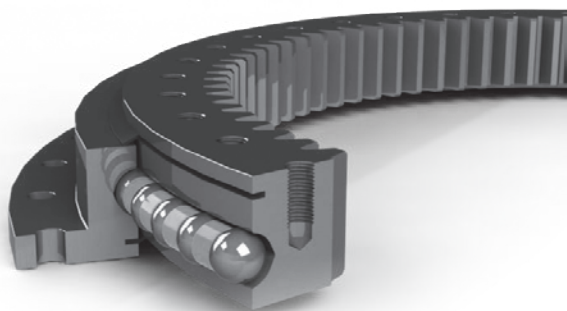


# I.20.C



vnitřní ozubení

## Otoč s vnitřním ozubením, vnější příruba

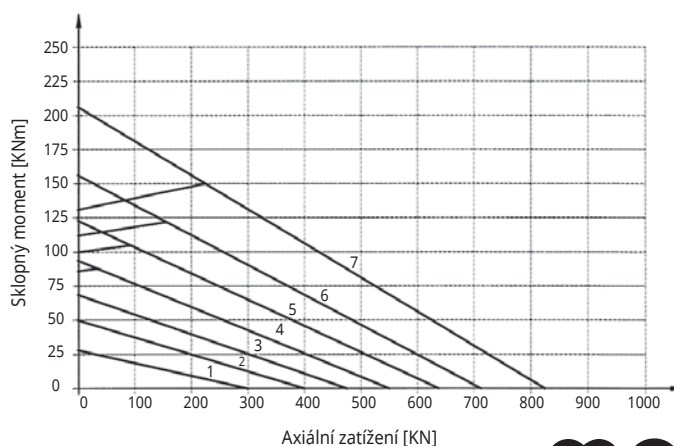
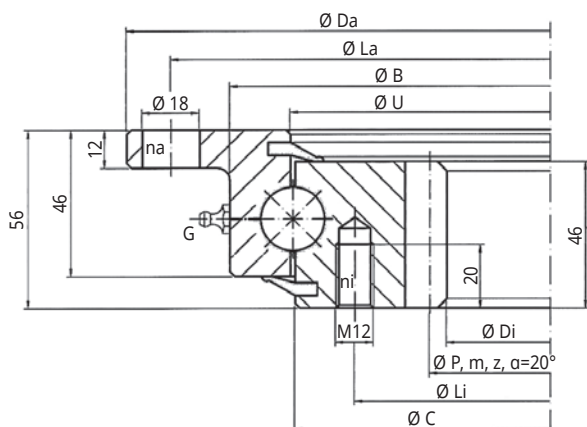
Kuličkové jednořadé ložisko

Označení		Rozměry					Upevňovací díry			
		Da	B	U	C	Di	La	na	Li	ni
		mm	mm	mm	mm	mm	mm	n°	mm	n°
1	I.505.20.00.C	518	453	415,5	412,5	326,5	490	8	375	12
2	I.650.20.00.C	648	583	545,5	542,5	445,2	620	10	505	16
3	I.750.20.00.C	748	683	645,5	642,5	547,2	720	12	605	18
4	I.850.20.00.C	848	783	745,5	742,5	649,2	820	12	705	20
5	I.950.20.00.C	948	883	845,5	842,5	737,6	920	14	805	20
6	I.1050.20.00.C	1048	983	945,5	942,5	841,6	1020	16	905	22
7	I.1200.20.00.C	1198	1133	1095,5	1092,5	985,6	1170	16	1055	24

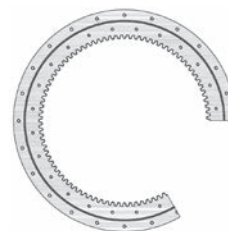
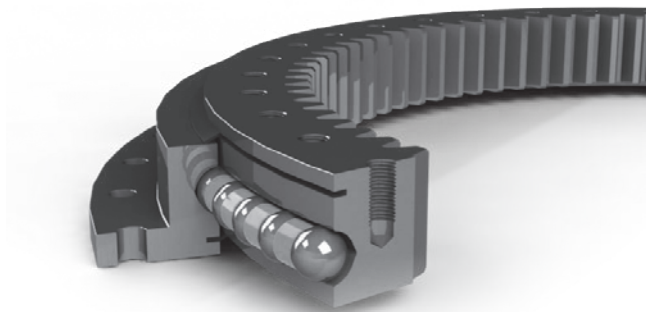
Označení		Parametry ozubení			Síla na zub		Hmotnost
		P	m	zubů	Fz nor	Fz max	m
		mm		n°	kN	kN	kg
1	I.505.20.00.C	335	5	67	17,7	24,7	27
2	I.650.20.00.C	456	6	76	21,4	30,0	39
3	I.750.20.00.C	558	6	93	21,4	30,0	46
4	I.850.20.00.C	660	6	110	21,4	30,0	53
5	I.950.20.00.C	752	8	94	28,5	39,9	63
6	I.1050.20.00.C	856	8	107	28,5	39,9	69
7	I.1200.20.00.C	1000	8	125	28,5	39,9	83

G = N°4 × mazací hlavice DIN 71412  
AM 8×1 stejně rozložené.

Požádejte o podrobný výkres ložiska,  
hodnoty se mohou lišit.



### I.32.C



vnitřní ozubení

## Otoč s vnitřním ozubením, vnější příruba

## Kuličkové jednořadé ložisko

Označení		Rozměry					Upevňovací díry			
		Da	B	U	C	Di	La	na	Li	ni
		mm	mm	mm	mm	mm	mm	n°	mm	n°
1	I.1100.32.00.C	1100	1017	955	955	810	1060	30	894	30
2	I.1200.32.00.C	1200	1117	1055	1055	910	1160	30	994	30
3	I.1300.32.00.C	1300	1217	1155	1155	1010	1260	36	1094	36
4	I.1400.32.00.C	1400	1317	1255	1255	1110	1360	42	1194	42
5	I.1500.32.00.C	1500	1417	1355	1355	1210	1460	42	1294	42
6	I.1600.32.00.C	1600	1517	1455	1455	1310	1560	48	1394	48

Označení		Parametry ozubení			Síla na zub		Hmotnost
		P	m	zubů	Fz nor	Fz max	m
		mm		n°	kN	kN	kg
1	I.1100.32.00.C	830	10	83	56,8	79,5	159
2	I.1200.32.00.C	930	10	93	56,8	79,5	176
3	I.1300.32.00.C	1030	10	103	56,8	79,5	192
4	I.1400.32.00.C	1130	10	113	56,8	79,5	208
5	I.1500.32.00.C	1230	10	123	56,8	79,5	226
6	I.1600.32.00.C	1330	10	133	56,8	79,5	243

G = N°4 × mazací hlavice DIN 71412  
AM 8×1 stejně rozložené.

Požádejte o podrobný výkres ložiska,  
hodnoty se mohou lišit.

