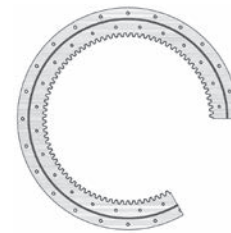
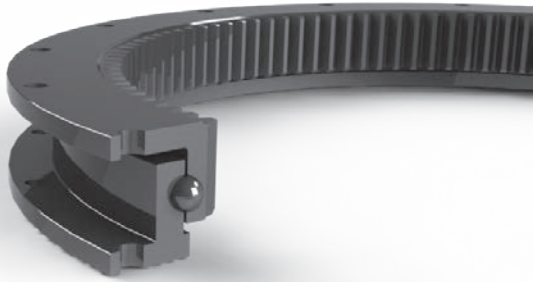


I.22.A.T



vnitřní ozubení

Otoč s vnitřním ozubením, vnější příruba

Kuličkové jednořadé ložisko

Označení	Rozměry				Parametry ozubení			Síla na zub		Hmotnost	
	Da	B	U	Di	P	m	zubů	Fz nor	Fz max	m	
	mm	mm	mm	mm	mm		n°	kN	kN	kg	
1	I.400.22.00.A-T	395	330	280	232	240	4	60	7,4	14,8	28
2	I.500.22.00.A-T	499	431	379	330	340	5	68	24,2	33,9	38
3	I.700.22.00.A-T	699	631	579	530	540	5	108	24,2	33,9	59
4	I.800.22.00.A-T	805	739	687	636	648	6	108	26,7	37,5	68
5	I.880.22.00.A-T	879	811	759	708	720	6	120	26,7	37,5	75
6	I.1000.22.00.A-T	999	931	879	828	840	6	140	26,7	37,5	88
7	I.1100.22.00.A-T	1095	1034	975	924	936	6	156	26,7	37,5	99

G = N°4 × mazací hlavice DIN 71412 AM 8×1 stejně rozložené.

Požádejte o podrobný výkres ložiska, hodnoty se mohou lišit.

