

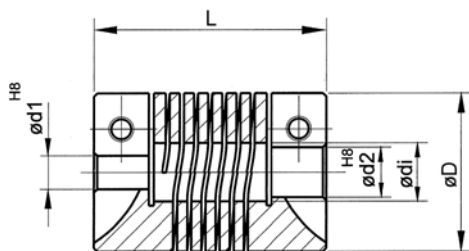
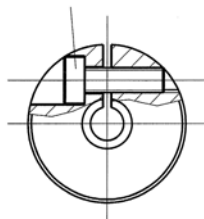


## Bezvůlové spirálové spojky se svěrným nábojem

Materiál: hliník, pochromovaný

Vyrobeny z jednoho kusu

šroub s válcovou  
hlavou DIN912



Typ	Vrtání $d_1/d_2$		Průměr D	Délka L	Stavěcí šroub
	min.	max.			
WKAK 1421 02/02	2	2	14	21	M2x6
WKAK 1421 02/03	2	3	14	21	M2x6
WKAK 1421 03/03	3	3	14	21	M2x6
WKAK 1421 03/04	3	4	14	21	M2x6
WKAK 1421 04/04	4	4	14	21	M2x6
WKAK 1625 03/03	3	3	16	25	M2x6
WKAK 1625 03/05	3	5	16	25	M2x6
WKAK 1625 04/04	4	4	16	25	M2x6
WKAK 1625 05/05	5	5	16	25	M2x6
WKAK 1928 04/04	4	4	19	28	M3x10
WKAK 1928 04/06	4	6	19	28	M3x10
WKAK 1928 05/05	5	5	19	28	M3x10
WKAK 1928 05/06	5	6	19	28	M3x10
WKAK 1928 06/06	6	6	19	28	M3x10

Typ	Vrtání $d_1/d_2$		Průměr D	Délka L	Stavěcí šroub
	min.	max.			
WKAK 2532 06/06	6	6	25	32	M3x10
WKAK 2532 06/08	6	8	25	32	M3x10
WKAK 2532 06/10	6	10	25	32	M3x10
WKAK 2532 08/08	8	8	25	32	M3x10
WKAK 2532 08/10	8	10	25	32	M3x10
WKAK 2532 10/10	10	10	25	32	M3x10
WKAK 2532 10/12	10	12	25	32	M3x10
WKAK 3038 10/10	10	10	30	38	M4x12
WKAK 3038 12/12	12	12	30	38	M4x12
WKAK 3038 14/14	14	14	30	38	M4x12

Typ	WKAK 1421	WKAK 1625	WKAK 1928	WKAK 2532	WKAK 3038
Max. otáčky [ $\text{min}^{-1}$ ]	6.000	6.000	6.000	6.000	6.000
Max. krouticí moment [Ncm]	50	60	80	120	150
Max. vyosení hřídeli radiální [mm] axiální [mm] úhel [stupeň]	-	-	-	-	-
	$\pm 0,2$	$\pm 0,2$	$\pm 0,25$	$\pm 0,35$	$\pm 0,35$
	$\pm 0,25$	$\pm 0,3$	$\pm 0,4$	$\pm 0,5$	$\pm 0,5$
Tuhost pružin v krutu [Nm/rad]	4,5	5,5	8	16	19
Radiální tuhost pružin [N/[mm]]	22	30	36	45	60
Moment setrvačnosti [ $\text{gcm}^2$ ]	1,9	3,8	8,7	29	76
Max. moment šroubů [Ncm]	50	50	80	100	100
Hmotnost [g]	6,5	10	16	34	58